

天津市标定地价成果

天津市规划和自然资源局

二〇二三年九月

目 录

一、标定地价公示范围.....	1
二、标定地价内涵.....	2
三、标定地价结果.....	2
四、标定地价修正体系.....	2
附件 1：天津市标定地价信息公示表.....	4
附件 2：天津市标准宗地与标定区域布设图.....	33

标定地价是标准宗地在现状开发利用、正常市场条件、法定最高使用年期或政策规定年期下，某一估价期日的土地权利价格，其作用主要用于土地评估，标定地价修正系数法是出让地价评估的方法之一。

一、标定地价公示范围

本次标定地价公示范围为城镇基准地价定级范围内的已建成区、市级及以上开发区、示范工业园区等用地，面积共 3008.81 平方公里。具体如下：

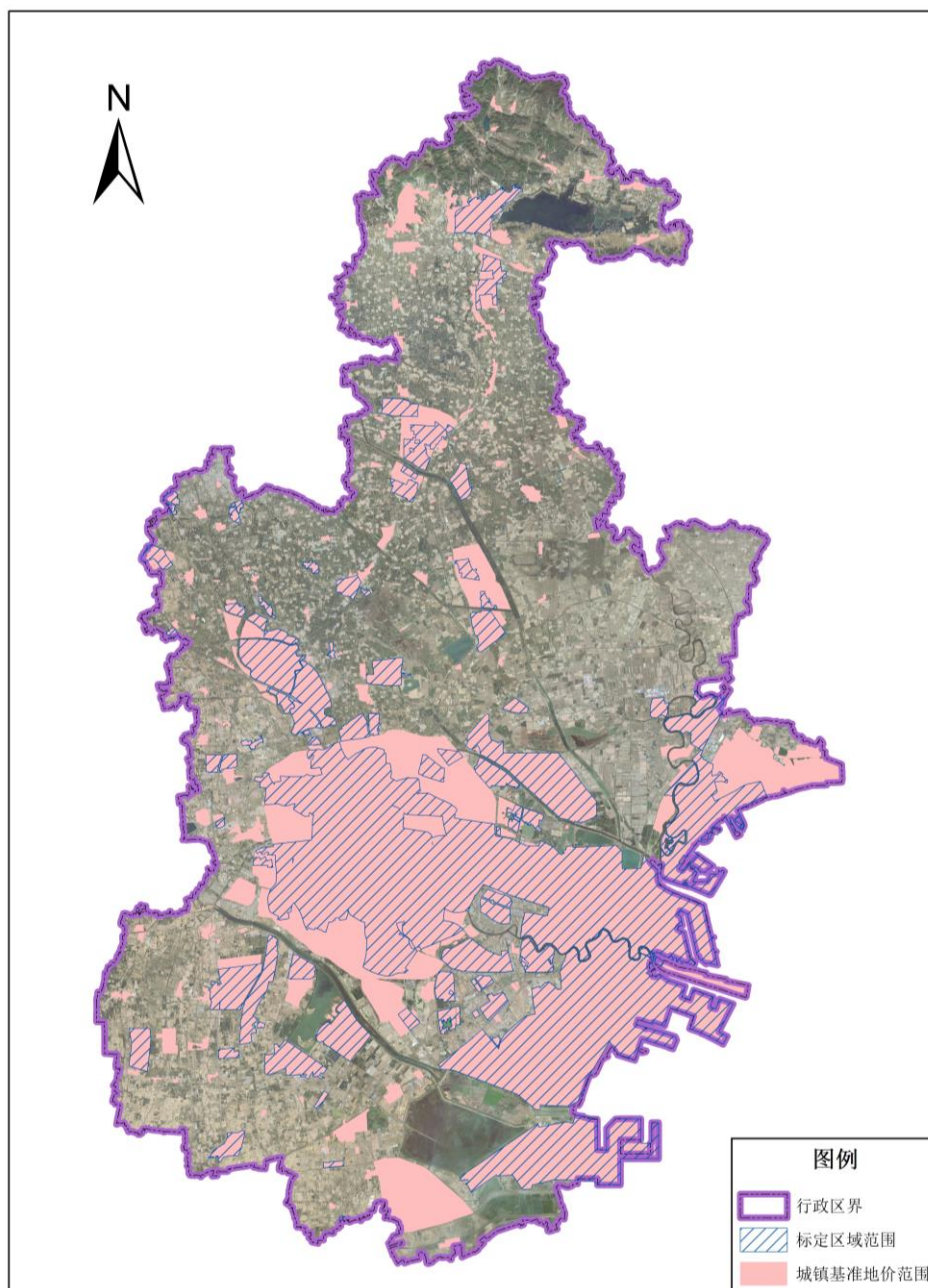


图 1-1 天津市标定地价公示范围示意图

二、标定地价内涵

标定地价内涵主要明确土地使用年限、权利状况、容积率、估价期日、土地开发程度。具体如下表所示：

表 2-1 天津市标定地价内涵表

土地用途	使用年限	权利状况	容积率	估价期日	土地开发程度
住宅用地	70 年	标准宗地的使用权类型现状（宜为相对完整的土地权利价格，不考虑抵押权、地役权等其他权利的限制）	标准宗地的实际容积率	2023 年 1 月 1 日	标准宗地的实际开发程度
商业用地	40 年				
商务金融用地					
工业用地	50 年				
公共服务项目用地					

三、标定地价结果

本次标定地价共涉及 509 宗标准宗地，其中：住宅用地 166 宗，标定地价楼面地价在 898-25000 元/建筑平米；商业用地 115 宗，标定地价楼面地价在 789-11801 元/建筑平米；商务金融用地 53 宗，标定地价楼面地价在 772-11291 元/建筑平米；工业用地 104 宗，标定地面价在 255-1248 元/平方米；公共服务项目用地 71 宗（其中，机关团体、科研用地 15 宗；文化、体育、教育用地 31 宗；医疗卫生、社会福利用地 8 宗；公用设施用地 17 宗），标定地价地面价在 138-9045 元/平方米。

四、标定地价修正体系

标定地价修正系数表的编制方法和思路参考《城镇土地估价规程》（GB/T18508-2014），标定地价修正体系沿用城镇基准地价修正体系（具体详见各区标定地价体系建设报告），标定地价系数修正法评估土地价格公式为：

$$P=P_s \times A \times B \times C \times D \times E \times F$$

P—待估宗地价格；

P_s —标准宗地的标定地价；

A—待估宗地交易情况指数；

- B—待估宗地估价期日地价指数/标准宗地地价期日地价指数;
- C—待估宗地个别因素条件指数/标准宗地个别因素条件指数;
- D—待估宗地区域因素条件指数/标准宗地区域因素条件指数;
- E—待估宗地容积率条件指数/标准宗地容积率条件指数;
- F—待估宗地年期修正指数。

附件 1：天津市标定地价信息公示表

附表 1 天津市住宅用地标定地价信息公示表

地价期日：2023 年 1 月 1 日

序号	标准宗地编码	所属区	位置名称	用途	权利类型	面积	容积率	开发程度	设定使用年期	标定地价	
										地面地价	楼面地价
1	120101Z070100201	和平区	和平区多伦道 175 号	住宅用地	划拨	1091.4	4.63	七通一平	无限年期	58036	12535
2	120101Z070100301	和平区	和平区柳州路 5 号	住宅用地	出让	758.9	3.20	七通一平	70	80001	25000
3	120101Z070100501	和平区	和平区宜昌道与西康路交口西南侧	住宅用地	划拨	1218.4	5.83	七通一平	无限年期	65909	11306
4	120102Z070100801	河东区	河东区新广路与华龙道交口西南侧	住宅用地	出让	17803.6	2.08	七通一平	70	31849	15313
5	120102Z070100901	河东区	河东区六纬路与十三经路交口西南侧	住宅用地	出让	40473.2	2.13	七通一平	70	42006	19721
6	120102Z070101101	河东区	河东区八纬路与十四经路交口东南侧	住宅用地	出让	39692.8	1.84	七通一平	70	25217	13705
7	120102Z070101701	河东区	河东区华昌道 47 号	住宅用地	划拨	29847.1	1.68	七通一平	无限年期	13258	7892
8	120102Z070102201	河东区	河东区晨光道与靖江路交口东南侧	住宅用地	出让	58809.8	1.73	七通一平	70	18058	10438
9	120102Z070103301	河东区	河东区真理道与凤溪路交口西北侧	住宅用地	出让	28366.4	1.81	七通一平	70	15635	8638
10	120102Z070103501	河东区	河东区月牙河南路 13 号	住宅用地	划拨	16926.8	2.00	七通一平	无限年期	11630	5815
11	120103Z070100401	河西区	河西区江苏路 1 号	住宅用地	出让	5725.1	1.42	七通一平	70	30328	21358
12	120103Z070101001	河西区	河西区绍兴道 62 号	住宅用地	出让	3185.1	3.64	七通一平	70	57420	15775
13	120103Z070101201	河西区	河西区黄埔南路 12 号	住宅用地	出让	48859.9	1.16	七通一平	70	20832	17959
14	120103Z070101801	河西区	河西区泰山路与沅江道交口西南侧	住宅用地	出让	644	4.23	七通一平	70	39000	9220
15	120103Z070102401	河西区	河西区黑牛城道 125 号东侧	住宅用地	出让	486	4.32	七通一平	70	31474	7286
16	120103Z070103601	河西区	河西区大沽南路 1041 号	住宅用地	出让	1192	3.76	七通一平	70	27355	7276
17	120104Z070100101	南开区	南开区东马路 131 号	住宅用地	出让	95276.8	3.57	七通一平	70	72532	20317
18	120104Z070100601	南开区	南开区三马路 151 号	住宅用地	出让	1331	4.53	七通一平	70	73198	16159
19	120104Z070101301	南开区	南开区长江道 25 号	住宅用地	划拨	17137	2.83	七通一平	无限年期	28860	10198

序号	标准宗地编码	所属区	位置名称	用途	权利类型	面积	容积率	开发程度	设定使用年期	标定地价	
										地面地价	楼面地价
20	120104Z070101901	南开区	南开区水上公园北道与环翠路交口东北侧	住宅用地	出让	29052.8	2.32	七通一平	70	28328	12211
21	120104Z070102701	南开区	南开区水上公园路 45 号	住宅用地	出让	7882.3	1.39	七通一平	70	15118	10877
22	120104Z070103901	南开区	南开区华苑路与锦环道交口东北侧	住宅用地	出让	12122.6	1.40	七通一平	70	14674	10481
23	120104Z070104101	南开区	南开区长江道 628 号增 18 号	住宅用地	出让	61838.6	2.57	七通一平	70	24129	9389
24	120105Z070100701	河北区	河北区胜利路 264 号	住宅用地	划拨	6230.3	3.02	七通一平	无限年期	28569	9460
25	120105Z070101501	河北区	河北区宙纬路 28 号	住宅用地	划拨	7259.5	3.13	七通一平	无限年期	27534	8797
26	120105Z070101601	河北区	河北区吕纬路与五马路交口东南侧	住宅用地	出让	32579.4	1.55	七通一平	70	19082	12311
27	120105Z070102101	河北区	河北区金钟河大街 680 号	住宅用地	划拨	11932.9	2.45	七通一平	无限年期	15223	6214
28	120105Z070102901	河北区	河北区古北道与雁门路交口西北侧	住宅用地	出让	1047.9	5.40	七通一平	70	32027	5931
29	120105Z070103001	河北区	河北区乌江路与南盘江道交口西南侧	住宅用地	出让	1307.1	5.36	七通一平	70	32511	6066
30	120106Z070101401	红桥区	红桥区四街坊河北大街与西青道交口西南侧	住宅用地	划拨	12707.2	2.77	七通一平	无限年期	26243	9474
31	120106Z070102001	红桥区	红桥区闸桥北路 17 号	住宅用地	划拨	11887.66	2.44	七通一平	无限年期	19241	7886
32	120106Z070102801	红桥区	红桥区西青道与咸阳路交口东南侧	住宅用地	出让	500	2.87	七通一平	70	23090	8046
33	120106Z070104201	红桥区	红桥区本溪路 20 号南侧	住宅用地	出让	804	3.69	七通一平	70	26082	7068
34	120110Z070100101	东丽区	东丽区东丽湖街智景东道以南、光达路以东	住宅用地	出让	54850.9	1.10	七通一平	70	5103	4639
35	120110Z070100201	东丽区	东丽区东丽湖街东丽大道北侧、瀚景路西侧	住宅用地	出让	187685.7	1.17	七通一平	70	4865	4158
36	120110Z070100301	东丽区	东丽区东丽湖街景福路西侧（东丽大道北侧）	住宅用地	出让	133351.2	0.96	七通一平	70	4156	-
37	120110Z070100401	东丽区	东丽区军粮城街兴农道北侧、军粮城大街西侧	住宅用地	划拨	93246.9	2.25	七通一平	无限年期	5886	2616
38	120110Z070100501	东丽区	东丽区繁荣路以东，景雅道以南	住宅用地	划拨	86990.3	1.90	七通一平	无限年期	5097	2683
39	120110Z070100601	东丽区	东丽区军粮城街兴业道北侧、富贵路东侧	住宅用地	出让	70965.4	1.40	七通一平	70	5097	3641
40	120110Z070100701	东丽区	东丽区繁荣路以东,隆华道以南	住宅用地	划拨	61637.7	1.43	七通一平	无限年期	3710	2595

序号	标准宗地编码	所属区	位置名称	用途	权利类型	面积	容积率	开发程度	设定使用年期	标定地价	
										地面地价	楼面地价
41	120110Z070102301	东丽区	东丽区昆仑路与京山铁路交口西北侧	住宅用地	出让	100272	1.50	七通一平	70	14180	9453
42	120110Z070103201	东丽区	东丽区赵沽里丹江道与岷江路交口东北侧	住宅用地	出让	100646	1.63	七通一平	70	12445	7635
43	120110Z070103401	东丽区	东丽区崂山道与雪山路交口东北侧	住宅用地	划拨	46368.4	2.94	七通一平	无限年期	15254	5189
44	120110Z070104701	东丽区	东丽区满江东道与祁连路交口东北侧	住宅用地	出让	90750.7	2.59	七通一平	70	13808	5331
45	120110Z070104801	东丽区	东丽区康惠路与弘贯东道交口东北侧	住宅用地	出让	169021	1.25	七通一平	70	8243	6595
46	120110Z070104901	东丽区	东丽区二经路与二纬路交口西北侧	住宅用地	出让	87134.9	1.60	七通一平	70	11000	6875
47	120110Z070105601	东丽区	东丽区金钟街道思源东路与昆仑北路（辅路）交口东南侧	住宅用地	出让	440949	1.92	七通一平	70	9391	4891
48	120111Z070100101	西青区	西青区杨柳青镇欣杨道 121 号	住宅用地	出让	44649.7	1.20	七通一平	70	6501	5418
49	120111Z070100201	西青区	西青区欣杨道 302 号	住宅用地	出让	64516.66	1.40	七通一平	70	7122	5087
50	120111Z070102601	西青区	西青区沂山路与添彩道交口东南侧	住宅用地	出让	29217.3	1.41	七通一平	70	16115	11429
51	120111Z070103801	西青区	西青区外环西路与丽川道交口东南侧	住宅用地	出让	176097	1.29	七通一平	70	12955	10043
52	120111Z070104001	西青区	西青区芥园西道与福姜路交口西北侧	住宅用地	出让	73969.2	2.11	七通一平	70	15906	7539
53	120111Z070105101	西青区	西青区梨双公路与静水道交口东南侧	住宅用地	出让	132447	1.27	七通一平	70	8280	6519
54	120111Z070105201	西青区	西青区中北大道与海光路交口东南侧	住宅用地	出让	225579	1.37	七通一平	70	9440	6891
55	120111Z070105301	西青区	西青区西青道 229 号	住宅用地	出让	31106	1.67	七通一平	70	11862	7103
56	120111Z070105801	西青区	西青区大寺镇亲润道 5 号	住宅用地	出让	52566.6	1.22	七通一平	70	6710	5500
57	120111Z070105901	西青区	西青区京华道 21 号	住宅用地	出让	122647	2.50	七通一平	70	14136	5655
58	120111Z070106001	西青区	西青区知景道与津静复线交口东侧	住宅用地	出让	51545.8	1.66	七通一平	70	9689	5837
59	120111Z070106201	西青区	西青区张家窝镇文苑路与博桦道交口西南侧	住宅用地	出让	120431	1.40	七通一平	70	7697	5498
60	120112Z070100101	津南区	天津海河教育园区同心路与雅润路交口西南侧	住宅用地	出让	106152.6	1.40	七通一平	70	7114	5081
61	120112Z070100201	津南区	天津市津南区咸水沽镇月牙河西侧（同德路北侧）	住宅用地	出让	24442.3	1.58	七通一平	70	6199	3924
62	120112Z070100301	津南区	天津市津南区咸水沽镇（纬四路西）	住宅用地	出让	134788.6	1.80	七通一平	70	6680	3712

序号	标准宗地编码	所属区	位置名称	用途	权利类型	面积	容积率	开发程度	设定使用年期	标定地价	
										地面地价	楼面地价
63	120112Z070100401	津南区	津南区咸水沽镇（建国大街 131 号）	住宅用地	出让	32384.1	2.50	七通一平	70	7719	3088
64	120112Z070100501	津南区	津南区咸水沽镇津沽公路与双荣道交口东南侧	住宅用地	出让	76039	2.00	七通一平	70	6710	3355
65	120112Z070100601	津南区	津南南环路咸水沽镇政府旁（二八公路与紫江路交口东南侧）	住宅用地	出让	93217.9	1.50	七通一平	70	4529	3019
66	120112Z070100701	津南区	津南区北闸口镇津歧公路以东、宣慧道以南	住宅用地	出让	53146.5	1.90	七通一平	70	4014	2113
67	120112Z070100801	津南区	津南区小站镇津歧公路以东侧（天山路和后营路交口东北侧）	住宅用地	出让	204613.7	1.49	七通一平	70	3293	2210
68	120112Z070100901	津南区	津南区八里台镇二八路南（泰和路以东）	住宅用地	出让	35932.9	1.60	七通一平	70	3514	2196
69	120112Z070101001	津南区	津南区八里台镇（津港公路西侧、星湖路东侧）	住宅用地	出让	137494.5	1.50	七通一平	70	3384	2256
70	120112Z070101101	津南区	津南区葛沽镇福滨路与津沽公路交口	住宅用地	出让	57703.4	1.50	七通一平	70	3324	2216
71	120112Z070102501	津南区	津南区潭江道与白云山路交口西南侧	住宅用地	出让	115705	1.47	七通一平	70	17092	11628
72	120112Z070103701	津南区	津南区双港镇吉兆路与国盛道交口西北侧	住宅用地	出让	111312	4.59	七通一平	70	30063	6550
73	120112Z070105001	津南区	津南区五大街与香港街交口东北侧	住宅用地	出让	16718.2	1.65	七通一平	70	11432	6928
74	120112Z070105701	津南区	津南区景莲道与领世路交口西北侧	住宅用地	出让	30831	1.19	七通一平	70	8806	7400
75	120113Z070100101	北辰区	北辰区双街镇（快速路与小街新苑路交口）	住宅用地	出让	265270.6	1.80	七通一平	70	5873	3263
76	120113Z070100201	北辰区	永顺道与佳安路交叉口（东北侧）	住宅用地	出让	69359.5	1.60	七通一平	70	4675	2922
77	120113Z070100301	北辰区	永康道与万河路交口（东北侧）	住宅用地	出让	73568.3	1.50	七通一平	70	4125	2750
78	120113Z070103101	北辰区	北辰区宜白路与均强路交口东北侧	住宅用地	出让	13678.1	1.85	七通一平	70	14401	7784
79	120113Z070104301	北辰区	北辰区佳宁道与辰昌路交口西南侧	住宅用地	出让	49221.5	1.73	七通一平	70	13578	7848
80	120113Z070104401	北辰区	北辰区辰盛路 45 号	住宅用地	出让	50174.6	2.11	七通一平	70	11915	5647
81	120113Z070104501	北辰区	北辰区果园北道与高峰路交口东北侧	住宅用地	出让	57928.6	2.22	七通一平	70	15522	6992
82	120113Z070104601	北辰区	北辰区辽河北道与万科花园东路交口西南侧	住宅用地	出让	192005.8	0.90	七通一平	70	7299	-
83	120113Z070105401	北辰区	北辰区欣永路与新致道交口西北侧	住宅用地	出让	48935.4	2.40	七通一平	70	10508	4378

序号	标准宗地编码	所属区	位置名称	用途	权利类型	面积	容积率	开发程度	设定使用年期	标定地价	
										地面地价	楼面地价
84	120113Z070105501	北辰区	北辰区沁河北道与潞江东路交口东南侧	住宅用地	出让	129309	1.59	七通一平	70	8541	5372
85	120113Z070106101	北辰区	北辰区双街镇京津公路西侧、北运河北侧	住宅用地	出让	52137.8	2.64	七通一平	70	8239	3121
86	120114Z070100101	武清区	武清区高村乡规划凤港引渠路东侧（学府道北侧）	住宅用地	出让	171418.2	1.10	七通一平	70	6315	5741
87	120114Z070100201	武清区	武清区新城新安路西侧（雍福道南侧）	住宅用地	出让	138389.5	1.80	七通一平	70	9367	5204
88	120114Z070100301	武清区	武清区新城京津公路东侧、北运河南侧	住宅用地	出让	68226.8	2.00	七通一平	70	9670	4836
89	120114Z070100401	武清区	武清区光明道南侧、泉达路西侧	住宅用地	出让	154279.3	1.80	七通一平	70	9265	5148
90	120114Z070100501	武清区	武清区开发区规划路西侧（新兴路与开源路交口）	住宅用地	出让	131781.1	1.50	七通一平	70	7028	4686
91	120114Z070100601	武清区	武清区下朱庄街五间房道南侧（天和路西侧）	住宅用地	出让	82681.6	1.20	七通一平	70	5638	4699
92	120114Z070100701	武清区	武清区下朱庄街京津公路西侧（明博路与知行道交口）	住宅用地	出让	130355.6	1.50	七通一平	70	6581	4388
93	120114Z070100801	武清区	武清区泗村店镇规划路南侧（大东线北侧，龙河路东侧）	住宅用地	出让	131020.8	1.10	七通一平	70	4463	4057
94	120114Z070100901	武清区	南蔡村镇翠亨路西侧，东至永丰渠	住宅用地	出让	97977	2.00	七通一平	70	7462	3731
95	120114Z070101001	武清区	武清区黄庄泉奉路西侧（泉水道南侧）	住宅用地	出让	133423.7	1.80	七通一平	70	7229	4016
96	120114Z070101101	武清区	武清区黄庄建设路西侧（NBA中心以南）	住宅用地	出让	43108.7	1.80	七通一平	70	7080	3933
97	120115Z070100101	宝坻区	宝坻区宝平街道办、宝坻新城西外环	住宅用地	出让	80930.2	1.80	七通一平	70	4208	2338
98	120115Z070100201	宝坻区	宝坻区朝霞路东侧、渔阳路南侧	住宅用地	出让	86602.6	1.80	七通一平	70	5341	2967
99	120115Z070100301	宝坻区	宝坻区城关镇朝阳大道北侧、窝头河南侧	住宅用地	出让	53898.48	1.11	七通一平	70	3077	2772
100	120115Z070100401	宝坻区	宝坻区朝阳大道南侧、宝平公路西侧	住宅用地	出让	247619.82	1.22	七通一平	70	4014	3290
101	120115Z070100501	宝坻区	宝坻区朝阳大道北侧	住宅用地	出让	104422.5	1.80	七通一平	70	4158	2310
102	120115Z070100601	宝坻区	宝坻区新城渠阳路西侧	住宅用地	出让	36621.9	1.62	七通一平	70	4928	3042
103	120115Z070100701	宝坻区	宝坻区望月路东侧、窝头河北侧	住宅用地	出让	99012.8	1.53	七通一平	70	3611	2360
104	120115Z070100801	宝坻区	宝坻区开发西区宝平景苑小区北侧	住宅用地	出让	49126.03	1.30	七通一平	70	3449	2653

序号	标准宗地编码	所属区	位置名称	用途	权利类型	面积	容积率	开发程度	设定使用年期	标定地价	
										地面地价	楼面地价
105	120115Z070100901	宝坻区	宝坻区东环路以西，金玉五园以南	住宅用地	出让	60005.5	1.70	七通一平	70	3567	2098
106	120115Z070101001	宝坻区	宝坻区庆丰街与田场路交口	住宅用地	出让	45401	1.80	七通一平	70	4108	2282
107	120115Z070101101	宝坻区	宝坻区南城路与东城南路交口	住宅用地	出让	37082.3	2.47	七通一平	70	5837	2363
108	120115Z070101201	宝坻区	宝坻区开元路与北环路交口西南侧	住宅用地	出让	135883.4	1.62	七通一平	70	3579	2209
109	120115Z070101301	宝坻区	宝坻区环城东路与北环东路交口东北侧	住宅用地	出让	74712.6	1.50	七通一平	70	3213	2142
110	120115Z070101401	宝坻区	宝坻区霍各庄镇津围公路北侧	住宅用地	出让	127649.5	1.60	七通一平	70	3112	1945
111	120115Z070101501	宝坻区	宝坻区潮阳街道次干路七与新宝坻大道交口	住宅用地	出让	45654.8	1.77	七通一平	70	3632	2052
112	120115Z070101601	宝坻区	宝坻区马家店镇津围公路东侧	住宅用地	出让	23515.2	1.30	七通一平	70	2549	1961
113	120115Z070101701	宝坻区	宝坻区祥瑞大街与宝白大道交口西南侧	住宅用地	出让	370915.52	1.34	七通一平	70	1920	1433
114	120115Z070101801	宝坻区	宝坻区温泉大道东侧，珠江南环西路南侧	住宅用地	出让	300289.41	0.60	七通一平	70	2009	-
115	120115Z070101901	宝坻区	宝坻区大白庄镇龙江大街北侧、宝白公路东侧	住宅用地	出让	171265.7	1.50	七通一平	70	2442	1628
116	120116Z070100101	滨海新区	天津开发区第一大街 60 号	住宅用地	出让	21848.5	4.85	七通一平	70	33618	6931
117	120116Z070100201	滨海新区	空港经济区中心大道以东（中环东路与东五道交口西北侧）	住宅用地	出让	51180.4	1.50	七通一平	70	11435	7624
118	120116Z070100301	滨海新区	滨海新区塘沽车站北路东，泰达大街南	住宅用地	出让	166172.7	1.15	七通一平	70	6944	6038
119	120116Z070100401	滨海新区	滨海新区塘沽天津市滨海新区塘沽新胡路以南，上海道以西	住宅用地	出让	55866.7	1.25	七通一平	70	8748	6999
120	120116Z070100501	滨海新区	滨海新区塘沽新港路以北，春阳路以东	住宅用地	出让	89302.2	2.00	七通一平	70	11888	5944
121	120116Z070100601	滨海新区	滨海新区塘沽京津高速公路以南，宁车沽路以西	住宅用地	出让	78804.4	2.00	七通一平	70	8872	4436
122	120116Z070100701	滨海新区	滨海新区中新天津生态城南部分区（中津大道与中天大道交口西北侧）	住宅用地	出让	115417.4	1.00	七通一平	70	4782	4782
123	120116Z070100801	滨海新区	滨海新区中心商务区东环路西、安阳道南	住宅用地	出让	85261.8	1.35	七通一平	70	6953	5151
124	120116Z070100901	滨海新区	滨海新区塘沽阳光大道以北、广田路以东	住宅用地	出让	74469.5	2.00	七通一平	70	8102	4052
125	120116Z070101001	滨海新区	滨海新区塘沽云山道以南，西中环以东	住宅用地	出让	35024.8	2.00	七通一平	70	8394	4197

序号	标准宗地编码	所属区	位置名称	用途	权利类型	面积	容积率	开发程度	设定使用年期	标定地价	
										地面地价	楼面地价
126	120116Z070101101	滨海新区	滨海新区塘沽新城镇国兴路以西，津同道以南	住宅用地	出让	42386.8	1.80	七通一平	70	7514	4174
127	120116Z070101201	滨海新区	滨海新区滨海旅游区起步区海滨大道以东、海晨道以南	住宅用地	出让	174296.6	2.00	七通一平	70	6330	3166
128	120116Z070101301	滨海新区	滨海新区汉沽贾家园子（东滨街与东风北路交叉路口）	住宅用地	出让	96464.5	1.30	七通一平	70	4176	3212
129	120116Z070101401	滨海新区	滨海新区塘沽银河环路西侧（金岸一道北侧）	住宅用地	出让	83620.8	2.00	七通一平	70	4903	2452
130	120116Z070101501	滨海新区	滨海新区塘沽杨北公路以北，北塘水库以西	住宅用地	出让	95043.7	2.00	七通一平	70	5074	2537
131	120116Z070101601	滨海新区	天津市滨海新区迎宾街（育秀街东侧、滨海大道北侧）	住宅用地	出让	160342.32	1.30	七通一平	70	4344	3342
132	120116Z070101701	滨海新区	滨海新区汉沽规划二经路西（一经路北侧）	住宅用地	出让	59840.5	1.30	七通一平	70	3186	2451
133	120116Z070101801	滨海新区	滨海新区大港（育梁街与学府路交口）	住宅用地	出让	59831.3	1.50	七通一平	70	4252	2834
134	120116Z070101901	滨海新区	滨海新区塘沽腾飞大道以北，海兴路以东	住宅用地	出让	46692.9	2.00	七通一平	70	4739	2370
135	120116Z070102001	滨海新区	滨海新区汉沽大丰路东侧（海口街北侧）	住宅用地	出让	63512.7	2.00	七通一平	70	4884	2443
136	120116Z070102101	滨海新区	滨海新区大港官港森林公园（港塘路北侧、水上路西侧）	住宅用地	出让	216720.7	1.50	七通一平	70	3271	2181
137	120116Z070102201	滨海新区	滨海新区大港大港油田创业路以南（开发道东侧）	住宅用地	划拨	35769.1	1.00	七通一平	无限年期	1537	1537
138	120116Z070102301	滨海新区	滨海科技园（创新大道和高新七路交口）	住宅用地	出让	127241.4	1.80	七通一平	70	4719	2622
139	120116Z070102401	滨海新区	天津东疆保税港区（观澜路与陕西道交口）	住宅用地	出让	184821	1.50	七通一平	70	3667	2445
140	120116Z070102501	滨海新区	滨海新区临港经济区临港工业区渤海十路东侧（金沙江道北侧）	住宅用地	出让	192546.56	1.50	七通一平	70	3390	2260
141	120116Z070102601	滨海新区	滨海新区大港旭日路延长线北，海景路西，大港东部城区	住宅用地	出让	49006.9	1.50	七通一平	70	4120	2746
142	120116Z070102701	滨海新区	滨海新区大港油田生活区西部丰收道西侧、幸福路南侧、红旗路北侧	住宅用地	划拨	86736.8	1.20	七通一平	无限年期	1611	1343
143	120117Z070100101	宁河区	朝阳路与滨玉线交口西北角	住宅用地	出让	147007	2.00	七通一平	70	5801	2901
144	120117Z070100201	宁河区	绿荫西路与朝阳路交口西北角	住宅用地	出让	49470.8	1.90	七通一平	70	3777	1988

序号	标准宗地编码	所属区	位置名称	用途	权利类型	面积	容积率	开发程度	设定使用年期	标定地价	
										地面地价	楼面地价
145	120117Z070100301	宁河区	金翠路与建国路交口西北角	住宅用地	划拨	123788	1.20	七通一平	无限年期	1965	1638
146	120117Z070100401	宁河区	滨水东路与大赵道交口东南角	住宅用地	出让	101968	1.20	七通一平	70	2603	2169
147	120117Z070100501	宁河区	光明路7号	住宅用地	出让	92216.6	1.00	七通一平	70	2452	2452
148	120117Z070100601	宁河区	海航兴华路东南侧（海航东路东侧）	住宅用地	出让	88128.9	1.40	七通一平	70	2388	1706
149	120117Z070100701	宁河区	宁河区造甲城镇赵温路赵温庄村南侧（海航西路西侧）	住宅用地	划拨	92843.7	1.70	七通一平	无限年期	1526	898
150	120118Z070100101	静海区	静海新城规划春曦道东侧（北盛路北侧）	住宅用地	出让	63956	2.00	七通一平	70	6772	3386
151	120118Z070100201	静海区	静海团泊新城西区常海道东侧，盛湖路南侧	住宅用地	出让	46958.9	1.20	七通一平	70	4223	3519
152	120118Z070100301	静海区	团泊新城东区仁爱大道东侧（津王线与清水北路交口东南侧）	住宅用地	出让	112125.5	1.50	七通一平	70	4316	2877
153	120118Z070100401	静海区	商贸物流园区内，园区主干路三南侧、园区次干路八西侧	住宅用地	出让	101783.4	1.50	七通一平	70	3687	2458
154	120118Z070100501	静海区	静海团泊新城东区，汇水路南侧	住宅用地	出让	156103.6	1.50	七通一平	70	3503	2335
155	120118Z070100601	静海区	聚海道东侧、汇海道西侧	住宅用地	出让	95100.17	1.50	七通一平	70	3717	2478
156	120118Z070100701	静海区	大邱庄镇长江北道西侧、港团河东侧	住宅用地	出让	95019.9	0.95	七通一平	70	2034	-
157	120118Z070100801	静海区	静海区唐官屯镇规划三十四经路西侧（二街与中街交叉路口东北侧）	住宅用地	出让	33171.2	1.60	七通一平	70	2360	1475
158	120119Z070100101	蓟州区	天津市蓟州区兴华大街28号住宅用地	住宅用地	出让	9109.45	1.87	七通一平	70	6945	3714
159	120119Z070100201	蓟州区	天津市蓟州区五龙山大道与燕山东大街交口西北侧住宅用地	住宅用地	出让	218832.4	0.99	七通一平	70	2578	-
160	120119Z070100301	蓟州区	天津市蓟州区迎宾大街与黄花山路交叉口东北侧住宅用地	住宅用地	出让	81935.61	1.02	七通一平	70	3182	3120
161	120119Z070100401	蓟州区	天津市蓟州区人民西大街与青池西街交叉口东南侧住宅用地	住宅用地	出让	31602.88	1.50	七通一平	70	4420	2947
162	120119Z070100501	蓟州区	天津市蓟州区火车站北街南侧住宅用地	住宅用地	出让	31480.8	2.00	七通一平	70	4764	2382
163	120119Z070100601	蓟州区	天津市蓟州区城南大街与滨河西街交叉口住宅用地	住宅用地	划拨	188797.3	1.50	七通一平	无限年期	3927	2618
164	120119Z070100701	蓟州区	天津市蓟州区S390与南环路辅路交叉口西南侧小区住宅用地	住宅用地	出让	50459.52	1.50	七通一平	70	3160	2107

序号	标准宗地编码	所属区	位置名称	用途	权利类型	面积	容积率	开发程度	设定使用年期	标定地价	
										地面地价	楼面地价
165	120119Z070100801	蓟州区	天津市蓟州区迎宾大街与光明路交叉口东北侧住宅用地	住宅用地	出让	75575.59	1.48	七通一平	70	4748	3208
166	120119Z070100901	蓟州区	天津市蓟州区东风路2号住宅用地	住宅用地	出让	49436.83	1.00	七通一平	70	4163	4163

注:
1.表中填写单位分别为：面积，平方米；标定地价，元/平方米、元/建筑平米。
2.“容积率”仅供参考。

附表 2 天津市商业用地标定地价信息公示表

地价期日：2023 年 1 月 1 日

序号	标准宗地编码	所属区	位置名称	用途	权利类型	面积	容积率	开发程度	设定使用年期	标定地价	
										地面地价	楼面地价
1	120101S090100101	和平区	和平区和平路 178 号(原 234 号)	商业用地	出让	1322.5	5.21	七通一平	40	57690	11073
2	120101S090100201	和平区	和平区建设路与浙江路交口西北侧(浙江路 28-30 号)	商业用地	划拨	755.6	2.27	七通一平	无限年期	25916	11417
3	120101S090100801	和平区	和平区解放北路与徐州道交口东北侧	商业用地	出让	1132.5	2.83	七通一平	40	29584	10454
4	120101S090401001	和平区	和平区南京路 199 号	商业用地	出让	3597.3	3.73	七通一平	40	38985	10452
5	120101S090401501	和平区	和平区卫津路 151 号	商业用地	出让	808	1.90	七通一平	40	19021	10011
6	120102S090100701	河东区	河东区十一经路与六纬路交口西南侧	商业用地	出让	14992.7	2.48	七通一平	40	29266	11801
7	120102S090101301	河东区	河东区华捷道 138 号	商业用地	出让	2755.4	5.80	七通一平	40	42190	7275
8	120102S090101901	河东区	河东区华昌道 70 号	商业用地	出让	31546.6	2.15	七通一平	40	17652	8210
9	120102S090102401	河东区	河东区津塘路 136 号	商业用地	划拨	1674.4	1.53	七通一平	无限年期	9862	6446
10	120102S090103201	河东区	河东区天山路东侧、非尚购物中心南侧	商业用地	出让	1490.3	2.07	七通一平	40	12115	5852
11	120102S090103401	河东区	河东区麻纺厂路西侧、映日嘉园南侧	商业用地	出让	3489.2	1.26	七通一平	40	11306	8972
12	120103S090100301	河西区	河西区南京路 66 号	商业用地	出让	4995.6	10.37	七通一平	40	88938	8576
13	120103S090101401	河西区	河西区围堤道 212 号	商业用地	划拨	5341.7	1.70	七通一平	无限年期	10339	6082
14	120103S090102001	河西区	河西区环湖中路 22 号	商业用地	出让	26238.3	2.30	七通一平	40	18380	7992
15	120103S090102501	河西区	河西区黑牛城道 125 号	商业用地	出让	56884.1	1.20	七通一平	40	10438	8699
16	120103S090103501	河西区	河西区曲江路 11 号	商业用地	划拨	1710.6	1.05	七通一平	无限年期	7680	7314
17	120103S090400901	河西区	河西区友谊北路 29 号	商业用地	出让	5676.2	3.87	七通一平	40	37846	9780
18	120104S090100401	南开区	南开区南门外大街 2-6 号	商业用地	出让	16541.5	4.64	七通一平	40	51670	11136
19	120104S090100501	南开区	南开区张自忠路与通南路交口西南侧	商业用地	出让	9685.8	8.78	七通一平	40	80357	9152
20	120104S090101101	南开区	南开区三马路 165 号	商业用地	划拨	3422.6	2.78	七通一平	无限年期	20246	7283
21	120104S090101601	南开区	南开区白堤路 180 号	商业用地	出让	9243.8	4.56	七通一平	40	39210	8599
22	120104S090102101	南开区	南开区宾水西道与凌宾路交口西南侧	商业用地	出让	178031.74	2.40	七通一平	40	22451	9355
23	120104S090102701	南开区	南开区红旗路 242 号	商业用地	出让	25437.9	0.97	七通一平	40	9481	-
24	120104S090103801	南开区	南开区华苑路 45 号	商业用地	出让	4776.3	2.23	七通一平	40	13723	6154

序号	标准宗地编码	所属区	位置名称	用途	权利类型	面积	容积率	开发程度	设定使用年期	标定地价	
										地面地价	楼面地价
25	120104S090104001	南开区	南开区密云路西侧、熙悦汇购物中心南侧	商业用地	出让	97363	2.49	七通一平	40	15150	6085
26	120105S090100601	河北区	河北区建国道 1 号	商业用地	划拨	18527.12	2.96	七通一平	无限年期	23067	7793
27	120105S090101201	河北区	河北区中山路 196 号	商业用地	划拨	1432.1	4.51	七通一平	无限年期	29970	6646
28	120105S090101801	河北区	河北区新大路 189 号	商业用地	出让	5349.1	1.53	七通一平	40	14061	9191
29	120105S090102301	河北区	河北区天泰路 18 号	商业用地	划拨	7509.4	2.49	七通一平	无限年期	11937	4794
30	120105S090102901	河北区	河北区天泰路 696 号	商业用地	划拨	3369.4	2.00	七通一平	无限年期	10145	5073
31	120105S090103101	河北区	河北区兴耀商业街 18 号	商业用地	出让	54035.1	1.89	七通一平	40	13875	7341
32	120106S090101701	红桥区	红桥区南运河南路与金钟桥大街交口西南侧	商业用地	出让	7891.3	5.61	七通一平	40	33225	5923
33	120106S090102201	红桥区	红桥区广开四马路与西营门大街交口西北侧	商业用地	出让	6274	3.55	七通一平	40	24548	6915
34	120106S090102801	红桥区	红桥区洪湖南路 1 号	商业用地	出让	5762.4	1.59	七通一平	40	12314	7745
35	120106S090104101	红桥区	红桥区咸阳北路街道本溪路 15 号	商业用地	出让	737.3	1.00	七通一平	40	8703	8703
36	120110S090100101	东丽区	东丽区东丽湖街东丽大道以北、瀚景路以东	商业用地	出让	308270.9	0.77	七通一平	40	2856	-
37	120110S090100201	东丽区	东丽区军粮城街兴业道以南、富锦路以西	商业用地	出让	49028.5	1.65	七通一平	40	4282	2595
38	120110S090100301	东丽区	东丽区无暇街津塘公路北侧（南环路以北，三号路以西）	商业用地	出让	13216.8	1.52	七通一平	40	3684	2424
39	120110S090103301	东丽区	东丽区利津路 15 号	商业用地	出让	1683.8	3.34	七通一平	40	17481	5234
40	120110S090104301	东丽区	东丽区六经路与一纬一支路交口东北侧	商业用地	出让	203200	2.79	七通一平	40	11214	4020
41	120110S090104401	东丽区	东丽区一经路与津塘公路交口东南侧	商业用地	出让	30000.2	1.58	七通一平	40	8579	5430
42	120110S090104901	东丽区	东丽区金钟河大街 3699 号	商业用地	出让	312671	1.74	七通一平	40	8077	4642
43	120111S090100101	西青区	西青区杨柳青镇柳口路与尊美街交口	商业用地	出让	20811	2.60	七通一平	40	5927	2280
44	120111S090102601	西青区	西青区环岛西路 19 号、19 号增 1 号、19 号增 2 号、19 号增 3 号	商业用地	出让	69000.5	2.06	七通一平	40	14565	7070
45	120111S090103701	西青区	西青区昌凌路与鑫通道交口东北侧	商业用地	出让	17239.6	3.81	七通一平	40	19217	5044
46	120111S090104501	西青区	西青区友谊南路 111 号	商业用地	出让	104930	2.00	七通一平	40	9855	4928
47	120111S090104601	西青区	西青区中北镇万卉路 7 号	商业用地	出让	33002.3	1.55	七通一平	40	8639	5574

序号	标准宗地编码	所属区	位置名称	用途	权利类型	面积	容积率	开发程度	设定使用年期	标定地价	
										地面地价	楼面地价
48	120111S090105101	西青区	西青区张家窝镇香海道与汇鑫路交口西北侧	商业用地	出让	7794.1	1.38	七通一平	40	6254	4532
49	120111S090105201	西青区	西青区城南往事街 198 号	商业用地	出让	37000.8	5.00	七通一平	40	10843	2169
50	120111S090403901	西青区	西青区梅苑路 9 号	商业用地	出让	38133.3	2.78	七通一平	40	10381	3734
51	120112S090100101	津南区	天津海河教育园区同心路与雅润路交口西南侧	商业用地	出让	3577	1.40	七通一平	40	6422	4587
52	120112S090100201	津南区	津南区咸水沽镇南环路与二八路交口	商业用地	出让	66822.4	2.40	七通一平	40	6174	2572
53	120112S090100301	津南区	津南区咸水沽镇坤元路（尚德路以北，坤元路以南）	商业用地	出让	19129.85	1.80	七通一平	40	5154	2863
54	120112S090100401	津南区	津南区咸水沽镇体育场路 10 附近	商业用地	出让	4675.86	1.71	七通一平	40	5189	3035
55	120112S090100501	津南区	津南区咸水沽镇津沽公路与双荣道交口东南侧	商业用地	出让	4353.37	1.50	七通一平	40	4945	3297
56	120112S090100601	津南区	津南区咸水沽镇津歧公路与二八路交口东南侧	商业用地	出让	28373	1.60	七通一平	40	4766	2979
57	120112S090100701	津南区	津南区八里台镇二八线东侧（八里台东路以西）	商业用地	出让	39213.13	1.80	七通一平	40	3066	1704
58	120112S090100801	津南区	津南区八里台镇天嘉湖（枫情阳光城 158 号楼）	商业用地	出让	15141	1.13	七通一平	40	2807	2484
59	120112S090100901	津南区	津南区北闸口镇俊凌路 5 号	商业用地	出让	13472.67	2.90	七通一平	40	3969	1369
60	120112S090101001	津南区	津南区小站镇前营路北侧（津歧公路以东）	商业用地	出让	45415.06	0.74	七通一平	40	2059	-
61	120112S090101101	津南区	津南区葛沽镇海沽道北侧（天一道南侧）	商业用地	出让	16831	1.00	七通一平	40	2232	2232
62	120112S090103601	津南区	津南区泗水道与学苑路延长线交口西南侧	商业用地	出让	12889.9	2.35	七通一平	40	14327	6097
63	120112S090105001	津南区	津南区鑫怡路与津沽线交口西南侧	商业用地	出让	318316	0.58	七通一平	40	5239	-
64	120113S090103001	北辰区	北辰区均胜路与宜白路交口西北侧	商业用地	出让	5162.43	1.53	七通一平	40	12170	7954
65	120113S090104201	北辰区	北辰区龙泉道与辰达路交口西北侧	商业用地	出让	4900.3	1.61	七通一平	40	10962	6808
66	120113S090104701	北辰区	北辰区京津公路西侧、跃龙广场南侧	商业用地	出让	19855.7	1.72	七通一平	40	8722	5071
67	120113S090104801	北辰区	北辰区京津公路 320 号	商业用地	出让	51360.6	0.57	七通一平	40	6197	-
68	120114S090100101	武清区	武清区新城京津公路东侧、二号线南侧	商业用地	出让	13343.2	2.51	七通一平	40	4895	1950
69	120114S090100201	武清区	武清区新城泉州路东侧，南财源道南侧	商业用地	出让	37735.3	1.90	七通一平	40	4390	2310

序号	标准宗地编码	所属区	位置名称	用途	权利类型	面积	容积率	开发程度	设定使用年期	标定地价	
										地面地价	楼面地价
70	120114S090100301	武清区	天津市武清区新城环湖南路南侧（泉旺路西侧）	商业用地	出让	56639	2.18	七通一平	40	3320	1524
71	120114S090100401	武清区	武清区黄庄街泉水道南侧，泉京路西侧	商业用地	出让	25943.5	1.80	七通一平	40	2872	1596
72	120114S090100501	武清区	武清区京津公路与嘉静道交口东南侧	商业用地	出让	8840.2	1.67	七通一平	40	2552	1529
73	120114S090100601	武清区	武清区新城大桥道与育才路交口东北侧	商业用地	出让	14929.8	2.48	七通一平	40	3272	1320
74	120114S090100701	武清区	天津武清区高村镇学院道南侧（海逸路西侧）	商业用地	出让	49948.6	1.50	七通一平	40	2048	1366
75	120114S090100801	武清区	下朱庄街广贤路东侧（知行道 42 号）	商业用地	出让	26387.9	1.48	七通一平	40	2083	1407
76	120115S090100101	宝坻区	宝坻区渠阳路西侧、渔阳路南侧	商业用地	出让	9654.6	2.40	七通一平	40	5366	2236
77	120115S090100201	宝坻区	宝坻区环城南路与开元路交口	商业用地	出让	15636.7	2.50	七通一平	40	4623	1849
78	120115S090100301	宝坻区	宝坻区苑北路北侧	商业用地	出让	9470.3	2.40	七通一平	40	5215	2173
79	120116S090100101	滨海新区	开发区黄海路 19 号	商业用地	出让	48216.51	1.66	七通一平	40	8187	4932
80	120116S090100201	滨海新区	塘沽区解放路 668 号	商业用地	出让	6623.3	4.62	七通一平	40	12859	2784
81	120116S090100301	滨海新区	滨海新区中心商务区（迎宾大道 1288 号）	商业用地	出让	11937.2	6.50	七通一平	40	11239	1730
82	120116S090100401	滨海新区	滨海新区塘沽塘沽区河南路以西，规划安阳道以南	商业用地	出让	12000	1.01	七通一平	40	3821	3783
83	120116S090100501	滨海新区	开发区第十三大街与洞庭路交口东北侧	商业用地	出让	19919.7	2.60	七通一平	40	6214	2391
84	120116S090100601	滨海新区	天津滨海高新区海洋科技园，四至为东至海缘东路、南至汇祥道、西至海缘路、北至云山道	商业用地	出让	48662.5	2.50	七通一平	40	6189	2476
85	120116S090100701	滨海新区	天津空港经济区环河北路以西（环河北路 168 号）	商业用地	出让	435474.4	1.30	七通一平	40	3692	2839
86	120116S090100801	滨海新区	滨海新区大港大港区世纪大道 109 号	商业用地	划拨	3236.8	1.16	七通一平	无限年期	2288	1973
87	120116S090100901	滨海新区	滨海新区北塘经济区（霍州道北侧，洞庭北路西侧）	商业用地	出让	17219.1	1.80	七通一平	40	4491	2495
88	120116S090101001	滨海新区	中天大道 1573 号	商业用地	出让	12527.8	1.29	七通一平	40	3742	2900
89	120116S090101101	滨海新区	滨海新区汉沽汉沽区铁狮坨街（新开南路 98 号）	商业用地	出让	1626.7	2.50	七通一平	40	5028	2011

序号	标准宗地编码	所属区	位置名称	用途	权利类型	面积	容积率	开发程度	设定使用年期	标定地价	
										地面地价	楼面地价
90	120116S090101201	滨海新区	滨海新区塘沽欣园道与嘉园路交口东北侧	商业用地	出让	63830.7	2.00	七通一平	40	3502	1752
91	120116S090101301	滨海新区	滨海新区汉沽三经路以东、四纬路以北	商业用地	出让	9602	3.62	七通一平	40	4294	1186
92	120116S090101401	滨海新区	滨海新区汉沽汉沽区大丰路 102 号	商业用地	出让	13783.2	1.30	七通一平	40	2543	1956
93	120116S090101501	滨海新区	滨海新区大港津歧公路东、世纪大道南	商业用地	出让	21587.4	4.08	七通一平	40	4758	1166
94	120116S090101601	滨海新区	滨海新区滨海旅游区（安正路 230 号）	商业用地	出让	33462.3	2.00	七通一平	40	3661	1831
95	120116S090101701	滨海新区	塘沽区东疆保税港区（伊川道与亚洲路交叉口东北侧）	商业用地	出让	31317.9	1.97	七通一平	40	3418	1735
96	120116S090101801	滨海新区	滨海新区塘沽金岸四道 148 号	商业用地	出让	3144.8	0.30	七通一平	40	1932	-
97	120116S090101901	滨海新区	滨海科技园（滨海科技园高新六路 111 号）	商业用地	出让	47034.5	0.50	七通一平	40	1578	-
98	120116S090102001	滨海新区	滨海新区大港团结东路以南，新兴南道西侧	商业用地	划拨	7492.8	3.00	七通一平	无限年期	2367	789
99	120116S090102101	滨海新区	开发区西区北大街以北、春华路以西	商业用地	出让	28561.9	2.00	七通一平	40	2546	1273
100	120117S090100101	宁河区	宁河区商业道 28 号	商业用地	划拨	3501	2.00	七通一平	无限年期	2328	1164
101	120117S090100201	宁河区	同兴道与长丰路交口西北侧	商业用地	出让	2468.9	0.70	七通一平	40	1895	-
102	120117S090100301	宁河区	绿荫西路与大杨道交口东南角	商业用地	出让	7500.5	0.80	七通一平	40	1529	-
103	120118S090100101	静海区	团泊新城西区团泊大道 8 号	商业用地	出让	103473.5	0.63	七通一平	40	2255	-
104	120118S090100201	静海区	静海镇东方红路东段北侧、东兴道西侧	商业用地	出让	2325.8	2.31	七通一平	40	4789	2073
105	120118S090100301	静海区	静海区北环工业区北环线北侧、徐良路西侧	商业用地	出让	97597.3	0.68	七通一平	40	1687	-
106	120118S090100401	静海区	团泊新城东区光合谷内，秀水南一路南侧、园区纵三路西侧	商业用地	出让	87755	0.48	七通一平	40	1263	-
107	120118S090100501	静海区	静海新城开发区聚海道东侧、津文路南侧	商业用地	出让	22085.5	3.03	七通一平	40	3359	1109
108	120119S090100101	蓟州区	天津市蓟州区文昌街 26 号商业用地	商业用地	出让	5510.75	1.00	七通一平	40	3034	3034
109	120119S090100201	蓟州区	天津市蓟州区人民东大街以北、兴华大街以南，兴华商业街商业用地	商业用地	出让	13059.21	1.60	七通一平	40	4107	2567
110	120119S090100301	蓟州区	天津市蓟州区人民西大街与北环路交叉口东北侧商业用地	商业用地	出让	46759.79	1.50	七通一平	40	2733	1822
111	120119S090100401	蓟州区	天津市蓟州区渔阳南路 62 号商业用地	商业用地	出让	12673.19	1.59	七通一平	40	3095	1947

序号	标准宗地编码	所属区	位置名称	用途	权利类型	面积	容积率	开发程度	设定使用年期	标定地价	
										地面地价	楼面地价
112	120119S090100501	蓟州区	天津市蓟州区中昌南大道2号商业用地	商业用地	出让	29279.91	1.00	七通一平	40	2842	2842
113	120119S090100601	蓟州区	天津市蓟州区迎宾大街86号商业用地	商业用地	出让	8346.41	1.50	七通一平	40	3145	2097
114	120119S090100701	蓟州区	天津市蓟州区渔阳镇溪水路6号商业用地	商业用地	出让	40908.39	2.00	七通一平	40	2485	1243
115	120119S090100801	蓟州区	天津市蓟州区燕山东大街与五龙山大道交叉口东北侧商业用地	商业用地	出让	8199.56	2.20	七通一平	40	2594	1179
注: 1.表中填写单位分别为：面积，平方米；标定地价，元/平方米、元/建筑平米。 2.“容积率”仅供参考。											

附表 3 天津市商务金融用地标定地价信息公示表

地价期日：2023 年 1 月 1 日

序号	标准宗地编码	所属区	位置名称	用途	权利类型	面积	容积率	开发程度	设定使用年期	标定地价	
										地面地价	楼面地价
1	120101B090200101	和平区	和平区台儿庄路 18 号	商务金融用地	出让	10106.9	4.74	七通一平	40	38450	8112
2	120101B090200901	和平区	和平区多伦道 274 号	商务金融用地	出让	7030.19	1.14	七通一平	40	12828	11253
3	120101B090201401	和平区	和平区卫津路 73 号	商务金融用地	出让	6702.6	6.86	七通一平	40	39492	5757
4	120102B090200501	河东区	河东区海河东路 218 号	商务金融用地	出让	19583.6	6.15	七通一平	40	49401	8033
5	120102B090200701	河东区	河东区六经路 11 号	商务金融用地	出让	1630.32	5.89	七通一平	40	36918	6268
6	120102B090201801	河东区	河东区津滨大道与琳科东路交口西南侧	商务金融用地	出让	52771.4	3.69	七通一平	40	17689	4794
7	120102B090202201	河东区	河东区卫国道 136 号	商务金融用地	出让	14284.3	2.70	七通一平	40	12177	4511
8	120102B090202601	河东区	河东区津塘路 156 号	商务金融用地	出让	38282.7	3.61	七通一平	40	13813	3827
9	120103B090200201	河西区	河西区南京路 18 号	商务金融用地	出让	7381	8.59	七通一平	40	58423	6802
10	120103B090200801	河西区	河西区马场道 103 号	商务金融用地	出让	2633.6	1.38	七通一平	40	14694	10648
11	120103B090201201	河西区	河西区友谊路 6 号	商务金融用地	出让	3679.5	1.00	七通一平	40	9337	9337
12	120103B090201901	河西区	河西区宾水道增 9 号	商务金融用地	划拨	18143.8	6.01	七通一平	无限年期	21098	3511
13	120103B090202301	河西区	河西区洞庭路 18 号	商务金融用地	出让	7224.9	5.40	七通一平	40	18871	3495
14	120104B090200301	南开区	南开区水阁大街与东马路交口东北侧	商务金融用地	出让	22708.9	2.77	七通一平	40	26251	9477
15	120104B090201001	南开区	南开区南开三马路 37 号	商务金融用地	出让	9229.3	2.51	七通一平	40	23933	9535
16	120104B090201301	南开区	南开区天塔道和卫津南路交口西南侧	商务金融用地	出让	9378.2	4.50	七通一平	40	34536	7675
17	120104B090201501	南开区	南开区长江道 55 号	商务金融用地	出让	5916.6	3.97	七通一平	40	24564	6188
18	120104B090202001	南开区	南开区亮丽道与水上公园东路交口东北侧	商务金融用地	出让	12171.9	1.88	七通一平	40	11920	6341
19	120105B090200401	河北区	河北区博爱道 1 号	商务金融用地	出让	10340	7.23	七通一平	40	52859	7311
20	120105B090200601	河北区	河北区进步道 31、35 号	商务金融用地	出让	2411.5	1.80	七通一平	40	20324	11291

序号	标准宗地编码	所属区	位置名称	用途	权利类型	面积	容积率	开发程度	设定使用年期	标定地价	
										地面地价	楼面地价
21	120105B090201101	河北区	河北区金海道 369 号	商务金融用地	出让	6452.2	1.65	七通一平	40	13853	8396
22	120105B090201701	河北区	河北区中山路 22 号	商务金融用地	出让	1982.8	3.45	七通一平	40	17437	5055
23	120105B090202101	河北区	河北区金钟河大街 245 号	商务金融用地	出让	24410	8.14	七通一平	40	23604	2900
24	120106B090201601	红桥区	红桥区大丰路与南运河南路交口西南侧	商务金融用地	出让	7252	3.22	七通一平	40	19905	6182
25	120110B090200101	东丽区	东丽湖汇智北道与汇智环路交口处东南侧	商务金融用地	出让	394123.9	0.55	七通一平	40	1680	-
26	120110B090202701	东丽区	东丽区跃进路与津塘路交口西南侧	商务金融用地	出让	6380	3.00	七通一平	40	12205	4069
27	120110B090202801	东丽区	东丽区昆仑路矽谷港湾内（昆仑路东侧、海欣路南侧）	商务金融用地	出让	68002.1	0.87	七通一平	40	3956	-
28	120111B090202501	西青区	西青区梅苑路与物华道交口西北侧	商务金融用地	出让	4928	4.25	七通一平	40	17777	4183
29	120112B090200101	津南区	津南区咸水沽镇体育场路与红旗路交口西南侧	商务金融用地	出让	1180.9	0.86	七通一平	40	2471	-
30	120114B090200101	武清区	武清城区建国南路东侧（振华东道北侧）	商务金融用地	出让	3906.37	4.87	七通一平	40	6271	1288
31	120114B090200201	武清区	武清区新城雍阳西道北侧（翠亨路东侧）	商务金融用地	出让	4265.1	5.03	七通一平	40	7910	1573
32	120114B090200301	武清区	武清区开发区新开路东侧（顺源道南侧）	商务金融用地	出让	12482.3	1.71	七通一平	40	2800	1637
33	120114B090200401	武清区	武清区京津公路东侧（嘉宁道南侧）	商务金融用地	出让	8749.7	1.72	七通一平	40	3028	1761
34	120115B090200101	宝坻区	宝坻区渠阳路西侧、广阳路北侧	商务金融用地	出让	3059.57	2.35	七通一平	40	4413	1878
35	120116B090200101	滨海新区	开发区太湖路以东，第二大街以北	商务金融用地	出让	8775.8	3.40	七通一平	40	9519	2800
36	120116B090200201	滨海新区	滨海新区塘沽解放路 967 号	商务金融用地	出让	1482.4	9.16	七通一平	40	11853	1294
37	120116B090200301	滨海新区	滨海新区中心商务区新港路 1813 号	商务金融用地	出让	20257.1	8.20	七通一平	40	11192	1365
38	120116B090200401	滨海新区	保税区天津港保税区航运中心北港路与航运二道交口西南侧	商务金融用地	出让	11922.2	3.00	七通一平	40	5940	1980
39	120116B090200501	滨海新区	滨海新区塘沽（宁海路与铂祥道交口）	商务金融用地	出让	7375.1	5.50	七通一平	40	6160	1120
40	120116B090200601	滨海新区	空港经济区东二道与安和路交口东南侧	商务金融用地	出让	13628.4	2.50	七通一平	40	4889	1956

序号	标准宗地编码	所属区	位置名称	用途	权利类型	面积	容积率	开发程度	设定使用年期	标定地价	
										地面地价	楼面地价
41	120116B090200701	滨海新区	滨海新区北塘经济区泰州道以南、天池路以东	商务金融用地	出让	8182.1	1.60	七通一平	40	3824	2390
42	120116B090200801	滨海新区	滨海新区中新天津生态城和旭路 276 号	商务金融用地	出让	32413.3	2.36	七通一平	40	3716	1575
43	120116B090200901	滨海新区	滨海新区汉沽新开中路 77 号	商务金融用地	出让	4200	2.27	七通一平	40	3917	1726
44	120116B090201001	滨海新区	保税区天津港保税区海滨八路 88 号	商务金融用地	出让	5299	3.16	七通一平	40	4077	1290
45	120116B090201101	滨海新区	滨海新区大港港东九道 136 号	商务金融用地	出让	48473.3	1.20	七通一平	40	2082	1735
46	120116B090201201	滨海新区	滨海新区滨海旅游区海鸿道以南，明盛路以东	商务金融用地	出让	9671.4	2.00	七通一平	40	2704	1352
47	120116B090201301	滨海新区	天津东疆保税港区重庆道以南、呼伦贝尔路以西	商务金融用地	出让	23650.5	2.00	七通一平	40	2736	1368
48	120116B090201401	滨海新区	滨海新区塘沽金岸二道 481 号	商务金融用地	出让	20409.5	2.00	七通一平	40	2705	1353
49	120116B090201501	滨海新区	滨海新区临港经济区（渤海十二南路与黄浦江道交口）	商务金融用地	出让	22905.8	2.00	七通一平	40	2237	1119
50	120117B090200101	宁河区	光明道与绿荫西路辅路交口西北角	商务金融用地	出让	18782.9	1.80	七通一平	40	1390	772
51	120117B090200201	宁河区	海航东路与华康街交口北侧	商务金融用地	出让	64522.8	0.60	七通一平	40	793	-
52	120119B090200101	蓟州区	天津市蓟州区兴华大街 50 号办公用地	商务金融用地	出让	8243.26	1.40	七通一平	40	2660	1900
53	120119B090200201	蓟州区	天津市蓟州区花园新村 26 号办公用地	商务金融用地	出让	12135.03	0.85	七通一平	40	2225	-

注：
1.表中填写单位分别为：面积，平方米；标定地价，元/平方米、元/建筑平米。
2.“容积率”仅供参考。

附表 4 天津市工业用地标定地价信息公示表

地价日期：2023 年 1 月 1 日

序号	标准宗地编码	所属区	位置名称	用途	权利类型	面积	容积率	开发程度	设定使用年期	标定地价	
										地面地价	楼面地价
1	120102G100100901	河东区	河东区地毯厂路 5 号	工业用地	出让	68568.8	0.62	七通一平	50	957	-
2	120103G100100101	河西区	河西区大任庄路 3 号	工业用地	出让	13223.4	1.00	七通一平	50	1230	1230
3	120104G100100401	南开区	南开区芥园西道 213 号	工业用地	出让	29134.1	0.81	七通一平	50	1230	-
4	120105G100100701	河北区	河北区海门路 3 号	工业用地	出让	21279.9	0.70	七通一平	50	954	-
5	120106G110100501	红桥区	红桥区西青道 136 号	工业用地	出让	92435.1	1.00	七通一平	50	1248	1248
6	120110G100100101	东丽区	东丽区小东庄乡（地盛道西侧，津塘公路南侧）	工业用地	划拨	50220.8	0.42	七通一平	无限年期	494	-
7	120110G100100201	东丽区	东丽区军粮城街宝仓路东侧（先锋东路北侧）	工业用地	出让	115581.4	0.29	七通一平	50	566	-
8	120110G100100301	东丽区	东丽区无瑕街津塘公路南侧（三号路东侧）	工业用地	出让	80000.9	0.11	七通一平	50	548	-
9	120110G100100801	东丽区	东丽区成林道 270 号	工业用地	出让	61772.9	1.32	七通一平	50	951	721
10	120110G100101301	东丽区	东丽区华明大道 20 号	工业用地	出让	309051	0.51	七通一平	50	596	-
11	120110G100101401	东丽区	东丽区五经路与先锋东路交口东北侧	工业用地	出让	38033	0.70	七通一平	50	680	-
12	120111G100100101	西青区	西青区王稳庄镇盛源道与盛达二支路交口	工业用地	出让	72455.6	1.00	七通一平	50	657	657
13	120111G100100201	西青区	西青区发展二道 9 号	工业用地	出让	20000	0.48	七通一平	50	1177	-
14	120111G100100301	西青区	西青区天津市道路交通事故快速处理服务中心（四联分中心）东侧、南运河北侧	工业用地	出让	21412.8	0.91	七通一平	50	1236	-
15	120111G100101001	西青区	西青区赛达北一道 16 号	工业用地	出让	155921	1.08	七通一平	50	853	790
16	120111G100101101	西青区	西青区工西路与创新道交口东北侧	工业用地	出让	244923	1.93	七通一平	50	850	441
17	120111G100101201	西青区	西青区张家窝镇安福道 13 号	工业用地	出让	272019	1.00	七通一平	50	867	867
18	120111G100101601	西青区	西青区学府西路 2 号	工业用地	出让	199649	0.75	七通一平	50	721	-
19	120112G100100101	津南区	天津海河工业区（咸水沽）（津南区聚兴道 11 号）	工业用地	出让	69426	2.00	七通一平	50	448	225

序号	标准宗地编码	所属区	位置名称	用途	权利类型	面积	容积率	开发程度	设定使用年期	标定地价	
										地面地价	楼面地价
20	120112G100100201	津南区	津南经济开发区(东区)(双桥河路36号)	工业用地	出让	8956.2	1.30	七通一平	50	448	345
21	120112G100100301	津南区	天津海河工业区(咸水沽)(宝源路15号)	工业用地	出让	27902	1.40	七通一平	50	448	320
22	120112G100100401	津南区	天津海河工业区(北闸口)(高营路72号)	工业用地	出让	42107.1	1.60	七通一平	50	439	275
23	120112G100100501	津南区	天津八里台工业区(丰泽四大道与建设五支路交口东南侧)	工业用地	出让	11905.7	1.60	七通一平	50	438	274
24	120112G100100601	津南区	泰达(津南)微电子工业区(开拓道与海尔大道交口东北侧)	工业用地	出让	87625.3	1.60	七通一平	50	442	277
25	120112G100100701	津南区	天津小站工业区(七号路17号)	工业用地	出让	8072.5	1.20	七通一平	50	418	349
26	120112G100100801	津南区	天津小站工业区(十一路6号)	工业用地	出让	16482.1	1.60	七通一平	50	418	261
27	120112G100100901	津南区	津南区小站镇赢业路6号	工业用地	出让	35041.78	0.70	七通一平	50	410	-
28	120112G100101001	津南区	津南区葛沽镇基地一号路1号	工业用地	出让	35945.6	0.70	七通一平	50	414	-
29	120112G100101101	津南区	津南区葛沽镇(福南路29号北)	工业用地	出让	10136	1.40	七通一平	50	415	297
30	120112G100101501	津南区	津南区双港高科技产业园12号	工业用地	出让	109654	0.71	七通一平	50	716	-
31	120113G100100101	北辰区	天津市双街镇汉沟工业园(天津市北辰区昌达道5号)	工业用地	出让	26666.5	0.57	七通一平	50	508	-
32	120113G100100201	北辰区	天津市北辰区通达路9号	工业用地	出让	33239.8	0.46	七通一平	50	502	-
33	120113G100100301	北辰区	北辰区腾旺道6增2号	工业用地	出让	13293.6	0.62	七通一平	50	449	-
34	120113G100101701	北辰区	北辰区腾轩道与富源北路交口西南侧	工业用地	出让	132985	0.79	七通一平	50	640	-
35	120113G100101801	北辰区	北辰区景丽路15号	工业用地	出让	19995.7	0.68	七通一平	50	721	-
36	120113G100101901	北辰区	北辰区陆港二经路与陆港五纬路交口西南侧	工业用地	出让	100002	0.70	七通一平	50	667	-
37	120113G100102001	北辰区	北辰区福康西路与民康道交口东南侧	工业用地	出让	20409.2	0.83	七通一平	50	545	-
38	120113G110100601	北辰区	北辰区天穆镇普济河道115号	工业用地	出让	320718	0.48	七通一平	50	978	-
39	120114G100100101	武清区	武清开发区规划源和道南侧(天津市武清区泉明路10号四期)	工业用地	出让	40237	0.60	七通一平	50	574	-

序号	标准宗地编码	所属区	位置名称	用途	权利类型	面积	容积率	开发程度	设定使用年期	标定地价	
										地面地价	楼面地价
40	120114G100100201	武清区	武清区京福公路东侧(天津市武清区福源道77号)	工业用地	出让	562332	0.38	七通一平	50	562	-
41	120114G100100301	武清区	武清区王庆坨镇庆源道北侧(天津市武清区庆源道16号)	工业用地	出让	30587.2	0.43	七通一平	50	546	-
42	120114G100100401	武清区	武清区陈咀镇兴旺道北侧(天津市武清区陈咀镇兴旺道4号)	工业用地	出让	8000	0.49	七通一平	50	517	-
43	120114G100100501	武清区	武清区曹子里工业区(花城中路与正丰路交叉口东南侧)	工业用地	出让	54750	0.62	七通一平	50	507	-
44	120114G100100601	武清区	武清区南蔡村镇福安道南侧(天津市武清区金立路2号)	工业用地	出让	87319.4	0.21	七通一平	50	528	-
45	120114G100100701	武清区	武清区南蔡村镇京津公路东侧(砖厂南渠以南)	工业用地	出让	110319.5	0.61	七通一平	50	515	-
46	120114G100100801	武清区	武清区大良镇旗良公路东侧(天津市武清区隆良路2号)	工业用地	出让	30000	0.53	七通一平	50	513	-
47	120114G100100901	武清区	武清区河西务镇工业区(天津市武清区河西务镇三纬路2号)	工业用地	出让	26730	0.45	七通一平	50	534	-
48	120114G100101001	武清区	武清区汉沽港镇自行车王国工业园区宁园道北侧(天津市武清区福远路112号)	工业用地	出让	138485.2	0.42	七通一平	50	540	-
49	120114G100101101	武清区	武清区汉沽港镇祥园道南侧, 兴国路东侧(天津市武清区汉沽港镇自行车王国园区祥园道19号)	工业用地	出让	52305.2	0.68	七通一平	50	539	-
50	120114G100101201	武清区	武清区崔黄口镇地毯产业园宏兴道(天津市武清区宏达道8号)	工业用地	出让	66506.6	0.59	七通一平	50	541	-
51	120114G100101301	武清区	武清区汽车零部件产业园天福路2号	工业用地	出让	431656.5	0.23	七通一平	50	520	-
52	120114G100101401	武清区	武清区大王古庄镇京滨工业园溢元道2号	工业用地	出让	26771.2	0.52	七通一平	50	521	-
53	120114G100101501	武清区	天津市武清区京津高村科技创新园汇海路5号	工业用地	出让	24985.3	0.90	七通一平	50	517	-
54	120114G100101601	武清区	武清区东马圈镇通达路西侧(天津市武清区通达路2-1号)	工业用地	出让	18741.1	0.06	七通一平	50	468	-
55	120115G100100101	宝坻区	宝坻区节能环保工业区宝富道南侧	工业用地	出让	9990.1	0.80	七通一平	50	413	-
56	120115G100100201	宝坻区	宝坻区马家店镇产业功能区内金广路东侧	工业用地	出让	33333.4	1.26	七通一平	50	345	274
57	120115G100100301	宝坻区	宝坻区口东镇潮阳东路南侧、福德路西侧	工业用地	出让	84002.4	1.07	七通一平	50	378	353
58	120115G100100401	宝坻区	宝坻区低碳工业区(九园公路北侧)	工业用地	出让	66667.2	0.69	七通一平	50	371	-

序号	标准宗地编码	所属区	位置名称	用途	权利类型	面积	容积率	开发程度	设定使用年期	标定地价	
										地面地价	楼面地价
59	120115G100100501	宝坻区	宝坻区纵一路与宝富东路交口	工业用地	出让	21150.8	1.00	七通一平	50	379	379
60	120115G100100601	宝坻区	宝坻区宝平公路西侧窝头河北	工业用地	出让	5506.23	0.44	七通一平	50	466	-
61	120116G110100101	滨海新区	保税区空港国际物流区一号路1号	工业用地	出让	47317.8	0.74	七通一平	50	733	-
62	120116G100100201	滨海新区	保税区海滨十五路61号	工业用地	出让	199930.5	0.63	七通一平	50	622	-
63	120116G100100301	滨海新区	开发区睦宁路218号	工业用地	出让	202629	0.74	七通一平	50	607	-
64	120116G100100401	滨海新区	天津东疆保税港区西藏路369号	工业用地	出让	100006	0.37	七通一平	50	620	-
65	120116G100100501	滨海新区	空港经济区宁航道18号	工业用地	出让	50252.6	0.22	七通一平	50	596	-
66	120116G100100601	滨海新区	滨海新区塘沽塘沽区通化路108号	工业用地	出让	18359.1	0.32	七通一平	50	598	-
67	120116G100100701	滨海新区	空港经济区西十五道5号	工业用地	出让	51121.9	0.28	七通一平	50	559	-
68	120116G100100801	滨海新区	滨海新区宝湾道258号	工业用地	出让	32645.1	0.21	七通一平	50	549	-
69	120116G100100901	滨海新区	滨海新区中新天津生态城中滨大道3667号	工业用地	出让	90433.4	0.71	七通一平	50	512	-
70	120116G100101001	滨海新区	开发区西区新兴路79号	工业用地	出让	90830.1	0.44	七通一平	50	511	-
71	120116G100101101	滨海新区	滨海高新区滨海科技园(明新路10号)	工业用地	出让	35437.9	0.59	七通一平	50	512	-
72	120116G100101201	滨海新区	滨海新区临港经济区渤海二十六路1209号	工业用地	出让	39434.6	0.53	七通一平	50	514	-
73	120116G100101301	滨海新区	滨海新区大港经济开发区昌和街以西(天津市大港滨海新区昌和街34号)	工业用地	出让	57611	0.53	七通一平	50	455	-
74	120116G100101401	滨海新区	滨海新区轻纺经济区轻三街500号	工业用地	出让	153859.6	0.31	七通一平	50	452	-
75	120116G100101501	滨海新区	开发区汉沽现代产业区香山路16号	工业用地	出让	50032.5	0.23	七通一平	50	455	-
76	120116G100101601	滨海新区	开发区南港工业区(港虹路以北,南港二街以东)	工业用地	出让	103341.1	0.37	七通一平	50	481	-
77	120116G100101701	滨海新区	滨海新区中新天津生态城川博道以北,安兴路以西	工业用地	出让	29994.8	0.80	七通一平	50	475	-
78	120116G100101801	滨海新区	滨海新区中心渔港经济区悦海北道198号	工业用地	出让	45129.6	0.66	七通一平	50	404	-
79	120116G100101901	滨海新区	滨海新区大港大港区三角地内、凯旋街东(天津市滨海新区金源路236号)	工业用地	出让	137918	0.20	七通一平	50	404	-

序号	标准宗地编码	所属区	位置名称	用途	权利类型	面积	容积率	开发程度	设定使用年期	标定地价	
										地面地价	楼面地价
80	120117G100100101	宁河区	五纬路和六经路交口西北侧	工业用地	出让	320030	0.30	七通一平	50	451	-
81	120117G100100201	宁河区	海翔路和惠泰街交口东北角	工业用地	出让	124513	0.60	七通一平	50	437	-
82	120117G100100301	宁河区	二纬路和五经路交口西南侧	工业用地	出让	61425	0.50	七通一平	50	369	-
83	120117G100100401	宁河区	滨玉线东侧（滨玉线 63 号）	工业用地	出让	64300.6	0.20	七通一平	50	365	-
84	120117G100100501	宁河区	富民街与海航西路交口南侧	工业用地	出让	142821	0.60	七通一平	50	373	-
85	120117G100100601	宁河区	津榆公路与宝芦线交口西北角	工业用地	出让	25374.1	0.30	七通一平	50	294	-
86	120117G100100701	宁河区	中排干路与大北公路交口西北角	工业用地	出让	48379.9	0.20	七通一平	50	262	-
87	120117G110100101	宁河区	七里海大道与海龙路交口东南角	工业用地	出让	145396	0.50	七通一平	50	299	-
88	120117G110100201	宁河区	武宁公路与津榆公路交口东北侧	工业用地	出让	161077	0.40	七通一平	50	267	-
89	120117G110100301	宁河区	造甲城镇永定河北侧	工业用地	出让	6050	0.10	七通一平	50	255	-
90	120118G100100101	静海区	静海经济开发区北区银海道 50 号	工业用地	出让	19997.7	0.68	七通一平	50	422	-
91	120118G100100201	静海区	天津市静海经济开发区南区爱玛路 11 号	工业用地	出让	41443.1	1.18	七通一平	50	432	366
92	120118G100100301	静海区	静海经济开发区庶海道 13 号	工业用地	出让	14679.2	0.46	七通一平	50	446	-
93	120118G100100401	静海区	天津子牙循环经济产业园区十五号路 10 号	工业用地	出让	287504.2	0.65	七通一平	50	455	-
94	120118G100100501	静海区	子牙环保产业园子兴南道 1 号	工业用地	出让	74654	0.45	七通一平	50	439	-
95	120118G100100601	静海区	北环工业园振兴道 12 号	工业用地	出让	71238.5	0.42	七通一平	50	383	-
96	120118G100100701	静海区	大邱庄镇崔家庄村东开发区科技大道 19 号	工业用地	出让	97248.1	0.43	七通一平	50	331	-
97	120118G100100801	静海区	天津唐官屯加工物流区中心大道 3 号	工业用地	出让	124890.9	0.56	七通一平	50	313	-
98	120118G100100901	静海区	双塘高档五金制品产业园区内静陈路 1 号	工业用地	出让	34548.9	0.72	七通一平	50	314	-
99	120118G100101001	静海区	蔡公庄镇工业园区中心西路 17 号	工业用地	出让	33333.5	0.61	七通一平	50	313	-
100	120118G100101101	静海区	天津滨海高新铸造工业区滨港二大道东 3 号	工业用地	出让	20483.3	0.50	七通一平	50	309	-
101	120118G100101201	静海区	中旺镇小中旺村、津淄公路东侧,天津滨海高新铸造工业区(南区)1 号	工业用地	出让	23706.3	0.47	七通一平	50	306	-

序号	标准宗地编码	所属区	位置名称	用途	权利类型	面积	容积率	开发程度	设定使用年期	标定地价	
										地面地价	楼面地价
102	120119G100100101	蓟州区	天津市蓟州区天九街与富裕路交口西南侧工业用地	工业用地	出让	14648.32	0.80	七通一平	50	268	-
103	120119G100100201	蓟州区	天津市蓟州区盘龙山路 34 号工业用地	工业用地	出让	13333.76	0.80	七通一平	50	283	-
104	120119G100100301	蓟州区	天津市蓟州区八一街与府君路交叉口东南侧工业用地	工业用地	出让	8164.87	0.70	七通一平	50	308	-

注:
1.表中填写单位分别为：面积，平方米；标定地价，元/平方米、元/建筑平米。
2.“容积率”仅供参考。

附表 5 天津市公共服务项目用地标定地价信息公示表

地价期日：2023 年 1 月 1 日

序号	标准宗地编码	所属区	位置名称	用途	权利类型	面积	容积率	开发程度	设定使用年期	标定地价	
										地面地价	楼面地价
1	120101J080100101	和平区	和平区南京路 244 号	机关团体用地	出让	2890.6	3.27	七通一平	50	9045	2766
2	120102W080400301	河东区	河东区十一经路 57 号	教育用地	出让	29258.9	0.94	七通一平	50	1969	-
3	120102W080400901	河东区	河东区上杭路街道泰昌路 8 号	教育用地	出让	15526.7	0.47	七通一平	50	844	-
4	120103L130300401	河西区	河西区越秀路西侧、河西区民政局南侧	供电用地	出让	2026.6	0.46	七通一平	50	969	-
5	120103W080401101	河西区	河西区内江北路与泽庭道交口西北侧	教育用地	出让	19508.3	1.42	七通一平	50	2627	1851
6	120104L130900501	南开区	南开区庆丰路东侧、望园道北侧（复康里小区内部）	环卫用地	出让	153.1	1.12	七通一平	50	1226	1095
7	120104J080100601	南开区	南开区南马路 816 号	机关团体用地	出让	6676.7	1.76	七通一平	50	6777	3851
8	120104J080101501	南开区	南开区水上北道 52 号	机关团体用地	出让	17885.7	1.25	七通一平	50	3738	2991
9	120104W080402401	南开区	南开区黄河道 519 号	教育用地	出让	20337.6	0.60	七通一平	50	989	-
10	120105W080400201	河北区	河北区民权路与兴隆街交口西南侧	教育用地	出让	2419.9	0.97	七通一平	50	1955	-
11	120105W080400801	河北区	河北区建昌道东侧、天津市红光中学北侧	教育用地	出让	9086.6	0.84	七通一平	50	1441	-
12	120106W080400701	红桥区	红桥区南运河南路义德道 1 号	教育用地	出让	33027.3	0.68	七通一平	50	1505	-
13	120106L131001601	红桥区	红桥区闸桥北路与邵公庄大街交口西南侧	消防用地	出让	6021.3	1.11	七通一平	50	1007	907
14	120110L130301001	东丽区	东丽区先锋路与福山路交口西南侧	供电用地	出让	5935.6	0.81	七通一平	50	992	-
15	120110W080401901	东丽区	东丽区文辅路 2 号	教育用地	出让	112764	0.46	七通一平	50	765	-
16	120110J080102001	东丽区	东丽区先锋东路 19 号	机关团体用地	出让	28279.1	0.47	七通一平	50	1642	-
17	120110L130500101	东丽区	东丽区东丽湖温泉度假旅游区内（紫薇道和秀竹路交口东南侧）	供热用地	划拨	7170.3	0.65	七通一平	无限年期	464	-

序号	标准宗地编码	所属区	位置名称	用途	权利类型	面积	容积率	开发程度	设定使用年期	标定地价	
										地面地价	楼面地价
18	120110W080400201	东丽区	东丽区军粮城街兴业道南侧（贵雅路与兴业道交叉路口东南侧）	教育用地	划拨	44250.9	0.57	七通一平	无限年期	604	-
19	120110L130300301	东丽区	东丽区军粮城街军粮大街与兴农道交口东南侧	供电用地	划拨	3050	0.95	七通一平	无限年期	436	-
20	120111Y080601301	西青区	西青区昌凌路与鑫通道交口西北侧	医疗卫生用地	出让	100000	1.79	七通一平	50	4049	2262
21	120111J080201401	西青区	西青区兴华道 12 号	科研用地	出让	8168	1.83	七通一平	50	4278	2338
22	120111J080202201	西青区	西青区工西路东侧、王顶堤水产批发市场北侧	科研用地	出让	15882	0.42	七通一平	50	1621	-
23	120111J080202301	西青区	西青区文洁路东侧、利海家园南侧	科研用地	出让	19211	1.43	七通一平	50	2734	1912
24	120111W080500101	西青区	西青区杨柳青镇新华道以北、柳云路以西	体育用地	出让	6722.6	1.00	七通一平	50	1320	1320
25	120112W080401201	津南区	津南区枫林路与绿水道交口西北侧	教育用地	出让	13000.1	0.59	七通一平	50	1065	-
26	120112L130102101	津南区	津南区外环南路东侧、津南区外环线绿化带管理站南侧	供水用地	出让	3025.8	0.42	七通一平	50	688	-
27	120112L130500101	津南区	天津海河工业区（咸水沽）（天庆桥以西，津晋高速以北）	供热用地	出让	6757.4	1.00	七通一平	50	480	480
28	120113L130501701	北辰区	北辰区辰远路 601 号	供热用地	出让	47537.8	0.72	七通一平	50	967	-
29	120113W080401801	北辰区	北辰区学海道 38 号	教育用地	出让	55752.4	0.76	七通一平	50	1190	-
30	120113W080402501	北辰区	北辰区西平道 5340 号	教育用地	出让	229802	0.42	七通一平	50	489	-
31	120113W080400101	北辰区	北辰区大张庄镇(仁安路与永康道交口东北侧)	教育用地	划拨	21512.8	0.44	七通一平	无限年期	564	-
32	120114W080400101	武清区	武清区高村乡规划同城四路西侧(公学道 6 号)	教育用地	出让	46408	0.95	七通一平	50	786	-
33	120114L130300201	武清区	武清开发区泉丰路东侧、开源道南侧	供电用地	划拨	6108.3	0.31	七通一平	无限年期	322	-

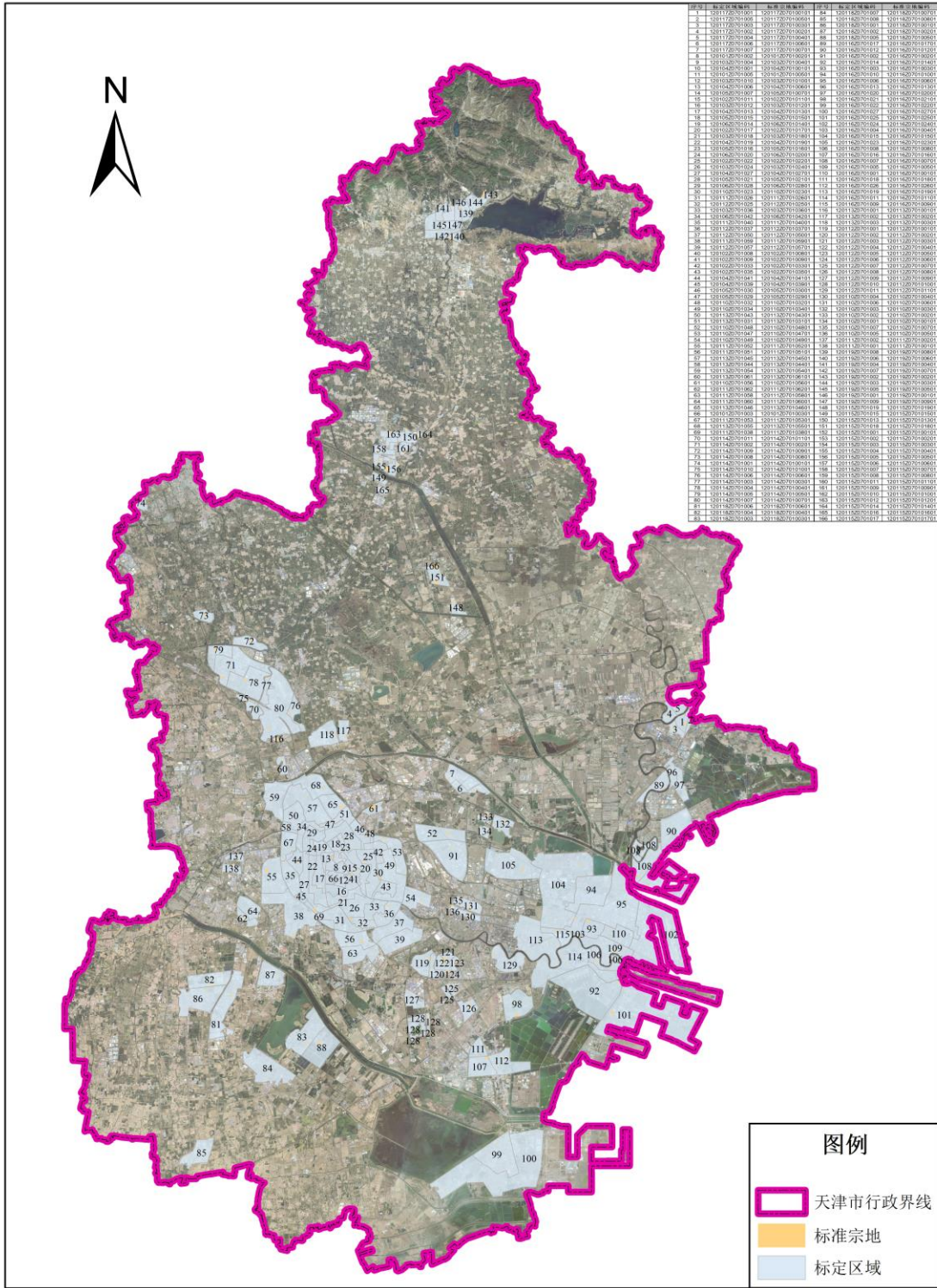
序号	标准宗地编码	所属区	位置名称	用途	权利类型	面积	容积率	开发程度	设定使用年期	标定地价	
										地面地价	楼面地价
34	120114J080100301	武清区	武清区泉发路西侧(杨村郝家胡同 8 号)	机关团体用地	划拨	6090	0.80	七通一平	无限年期	690	-
35	120114W080400401	武清区	武清区下朱庄街天和路西侧(天和路 26 号)	教育用地	划拨	105565.6	0.69	七通一平	无限年期	539	-
36	120114J080200501	武清区	武清区新城京津公路西侧(泉锦路 1 号)	科研用地	划拨	15012.4	0.20	七通一平	无限年期	562	-
37	120114W080400601	武清区	泗店镇大东路北侧(龙河路西侧)	教育用地	划拨	28101.5	0.66	七通一平	无限年期	539	-
38	120115L130800101	宝坻区	宝坻区政融街与开元路交口西北	广播电视设施用地	出让	4654.8	1.49	七通一平	50	526	353
39	120116Y080600101	滨海新区	开发区第三大街 61 号	医疗卫生用地	划拨	70239	1.10	七通一平	无限年期	1108	1007
40	120116Y080600201	滨海新区	滨海新区塘沽东大街 287 号	医疗卫生用地	划拨	10439.9	1.90	七通一平	无限年期	1720	905
41	120116Y080600301	滨海新区	空港经济区桂雨路以东、东五道以南	医疗卫生用地	划拨	134051.4	1.20	七通一平	无限年期	1172	977
42	120116W080400401	滨海新区	天津生态城中天大道 4666 号	教育用地	划拨	204000.7	0.71	七通一平	无限年期	482	-
43	120116W080400501	滨海新区	天津市滨海新区塘沽江西路 996 号	教育用地	划拨	20499	0.75	七通一平	无限年期	514	-
44	120116W080400601	滨海新区	天津市滨海新区中部新城银河二路 316 号	教育用地	划拨	31084.2	0.49	七通一平	无限年期	324	-
45	120116W080400701	滨海新区	天津东疆保税港区银川道 1 号	教育用地	划拨	21601.1	0.68	七通一平	无限年期	413	-
46	120116Y080700801	滨海新区	滨海新区塘沽黄港欣嘉园(欣津道 680 号)	社会福利用地	出让	55119.4	0.91	七通一平	50	510	-
47	120116W080400901	滨海新区	滨海新区临港经济区黄浦江道以北, 渤海十二南路以东	教育用地	划拨	37000.7	0.82	七通一平	无限年期	495	-
48	120116W080401001	滨海新区	滨海新区汉沽寨上街友谊路南侧(友谊街与建设南路交口)	教育用地	划拨	13495.4	0.32	七通一平	无限年期	541	-

序号	标准宗地编码	所属区	位置名称	用途	权利类型	面积	容积率	开发程度	设定使用年期	标定地价	
										地面地价	楼面地价
49	120116W080401101	滨海新区	天津滨海高新区滨海科技园惠全道 81 号	教育用地	划拨	58025.6	0.77	七通一平	无限年期	498	-
50	120116W080401201	滨海新区	滨海新区塘沽泗水路以西，燕飞路以南	教育用地	划拨	34238.5	0.36	七通一平	无限年期	505	-
51	120116W080401301	滨海新区	天津市滨海新区大港世纪大道东 288 号	教育用地	划拨	121604.9	0.38	七通一平	无限年期	529	-
52	120116Y080601401	滨海新区	滨海新区大港（大港油田建安道与幸福路交口西北侧）	医疗卫生用地	划拨	120392.1	0.56	七通一平	无限年期	401	-
53	120117J080100101	宁河区	芦台镇光明路西端南侧（光明路 8 号）	机关团体用地	划拨	14621.6	0.30	七通一平	无限年期	776	-
54	120117J080100201	宁河区	一经路与五纬路交口东北角	机关团体用地	划拨	7500	0.40	七通一平	无限年期	478	-
55	120117L130100101	宁河区	现代产业园（海航西路西南侧，津唐运河西北侧）	供水用地	划拨	7025.1	0.10	七通一平	无限年期	146	-
56	120117L130100201	宁河区	六经路与二纬路延长线交口西南角	供水用地	出让	13041.2	0.10	七通一平	50	214	-
57	120117L130300101	宁河区	宁河区小尹村西北侧	供电用地	划拨	39747.3	0.40	七通一平	无限年期	142	-
58	120117L130300201	宁河区	大北涧沽镇小北涧沽村大北公路西侧	供电用地	划拨	4859.9	0.40	七通一平	无限年期	138	-
59	120117W080400101	宁河区	大赵道与滨水东路交口西南角	教育用地	划拨	53994.9	0.90	七通一平	无限年期	414	-
60	120117Y080600101	宁河区	金华路与金翠路交口东南角	医疗卫生用地	划拨	2446.7	1.00	七通一平	无限年期	464	464
61	120118L130100101	静海区	团泊新城西区健康大道西侧（昆明湖路以北）	供水用地	划拨	20394.8	0.34	七通一平	无限年期	277	-
62	120118W080400201	静海区	静海新城静王公路南侧、次干路三西侧	教育用地	划拨	136261.4	0.70	七通一平	无限年期	441	-
63	120118J080200301	静海区	子牙环保产业园内、子兴道东侧（天环南路以南）	科研用地	出让	19999.4	0.44	七通一平	50	352	-
64	120118L130300401	静海区	大邱庄镇大邱庄村（团王线中国石化静海尧舜加油站西北）	供电用地	划拨	6629.1	0.19	七通一平	无限年期	227	-

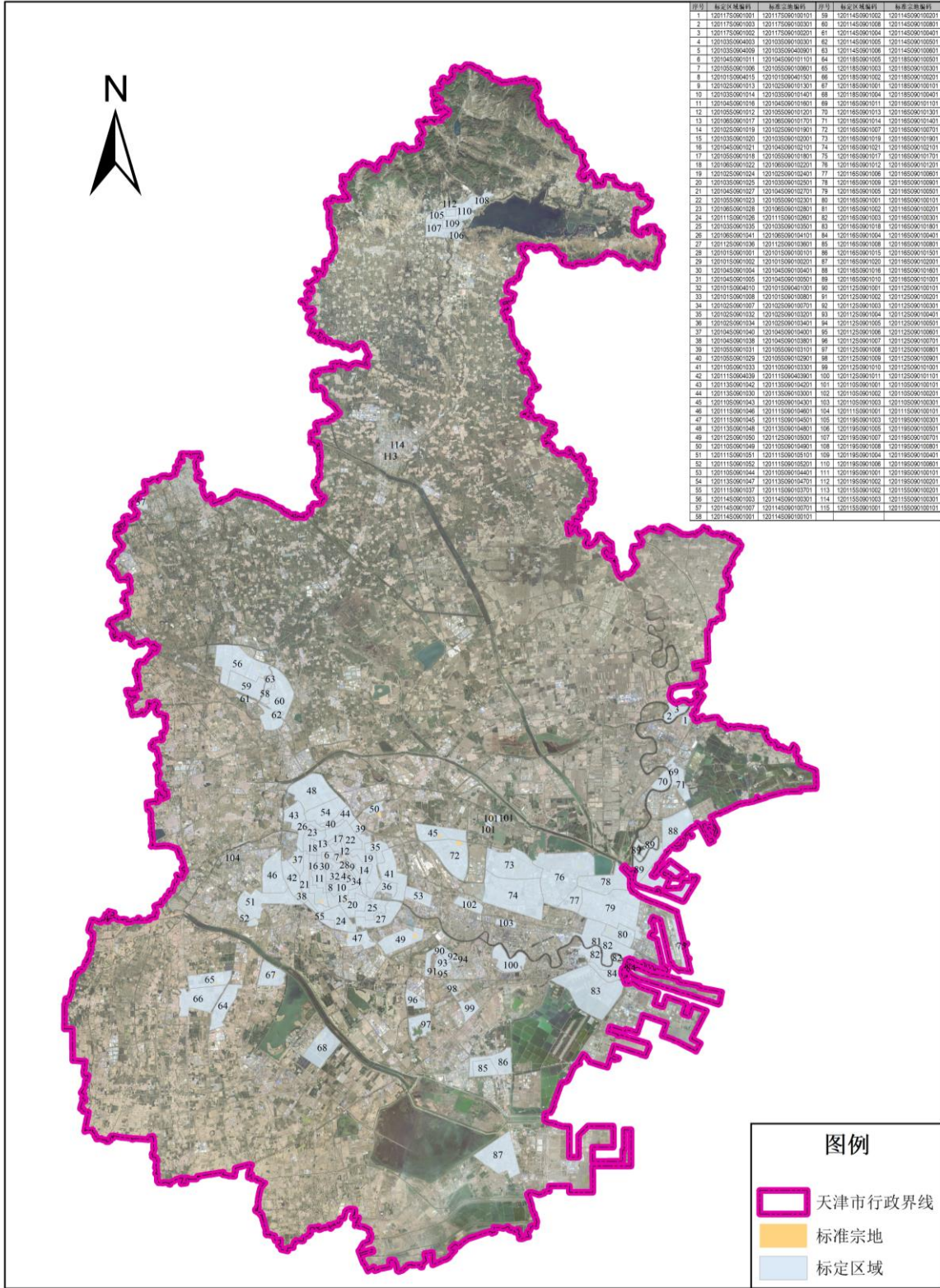
序号	标准宗地编码	所属区	位置名称	用途	权利类型	面积	容积率	开发程度	设定使用年期	标定地价	
										地面地价	楼面地价
65	120119J080100101	蓟州区	天津市蓟州区府前街 2 号机关团体用地	机关团体用地	划拨	3338.55	2.10	七通一平	无限年期	2021	963
66	120119J080100201	蓟州区	天津市蓟州区兴华大街 19 号机关团体用地	机关团体用地	划拨	21005.83	1.21	七通一平	无限年期	915	756
67	120119J080100301	蓟州区	天津市蓟州区迎宾大街与黄花山路交叉口西南侧机关团体用地	机关团体用地	划拨	17262.8	1.12	七通一平	无限年期	810	723
68	120119W080400401	蓟州区	天津市蓟州区青池西街 3 号教育用地	教育用地	划拨	19105.35	1.00	七通一平	无限年期	711	711
69	120119W080500501	蓟州区	天津市蓟州区人民西大街 192 号体育用地	体育用地	划拨	74191.79	1.00	七通一平	无限年期	748	748
70	120119W080400601	蓟州区	天津市蓟州区蓟州新城，蓟州区同乐小学教育用地	教育用地	划拨	15459.82	0.80	七通一平	无限年期	525	-
71	120119Y080600701	蓟州区	天津市蓟州区南环路 18 号医疗卫生用地	医疗卫生用地	划拨	86643.96	1.28	七通一平	无限年期	634	496
注： 1.表中填写单位分别为：面积，平方米；标定地价，元/平方米、元/建筑平米。 2.“容积率”仅供参考。											

附件 2：天津市标准宗地与标定区域布设图

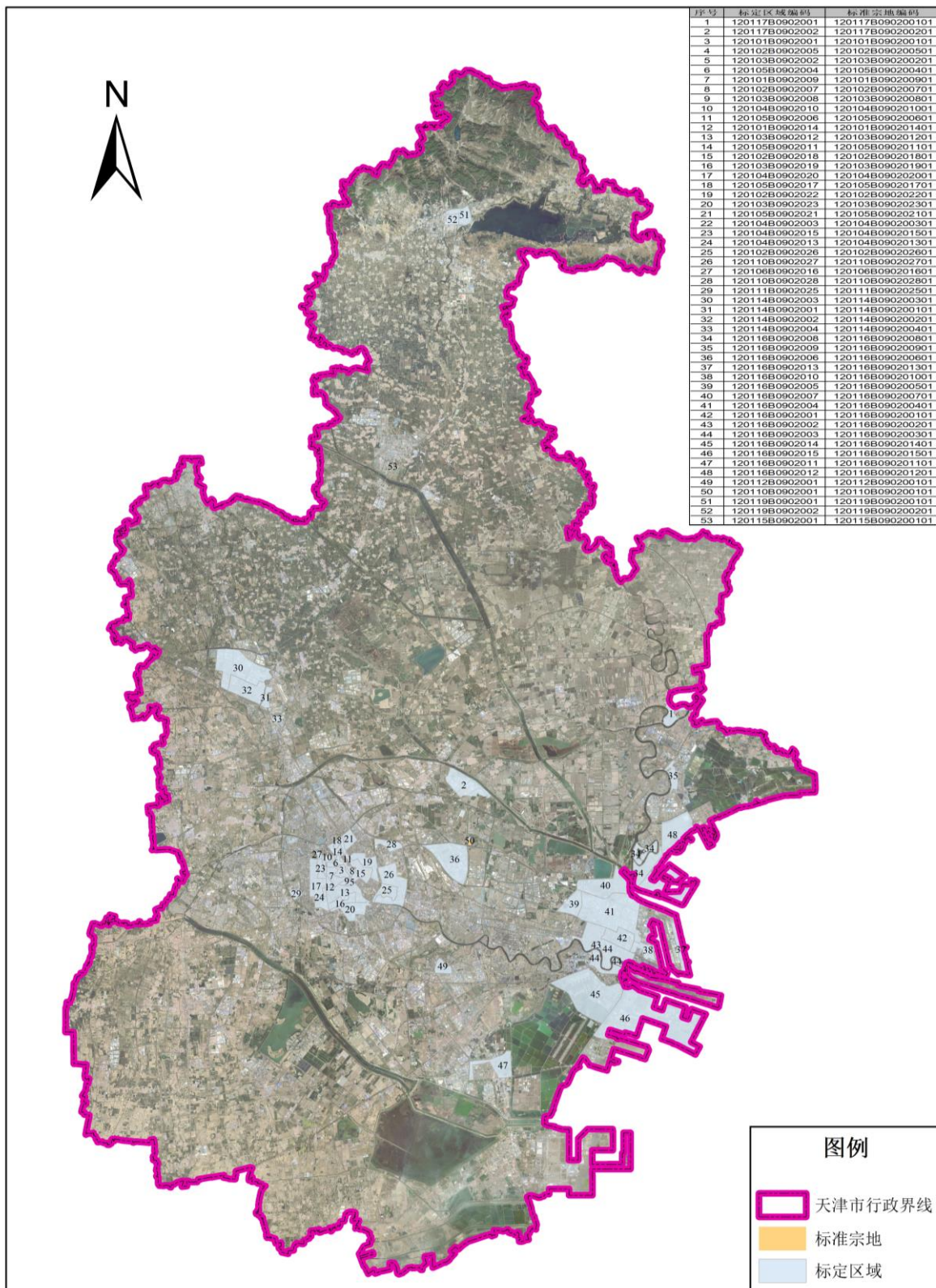
天津市住宅用地标准宗地与标定区域布设图



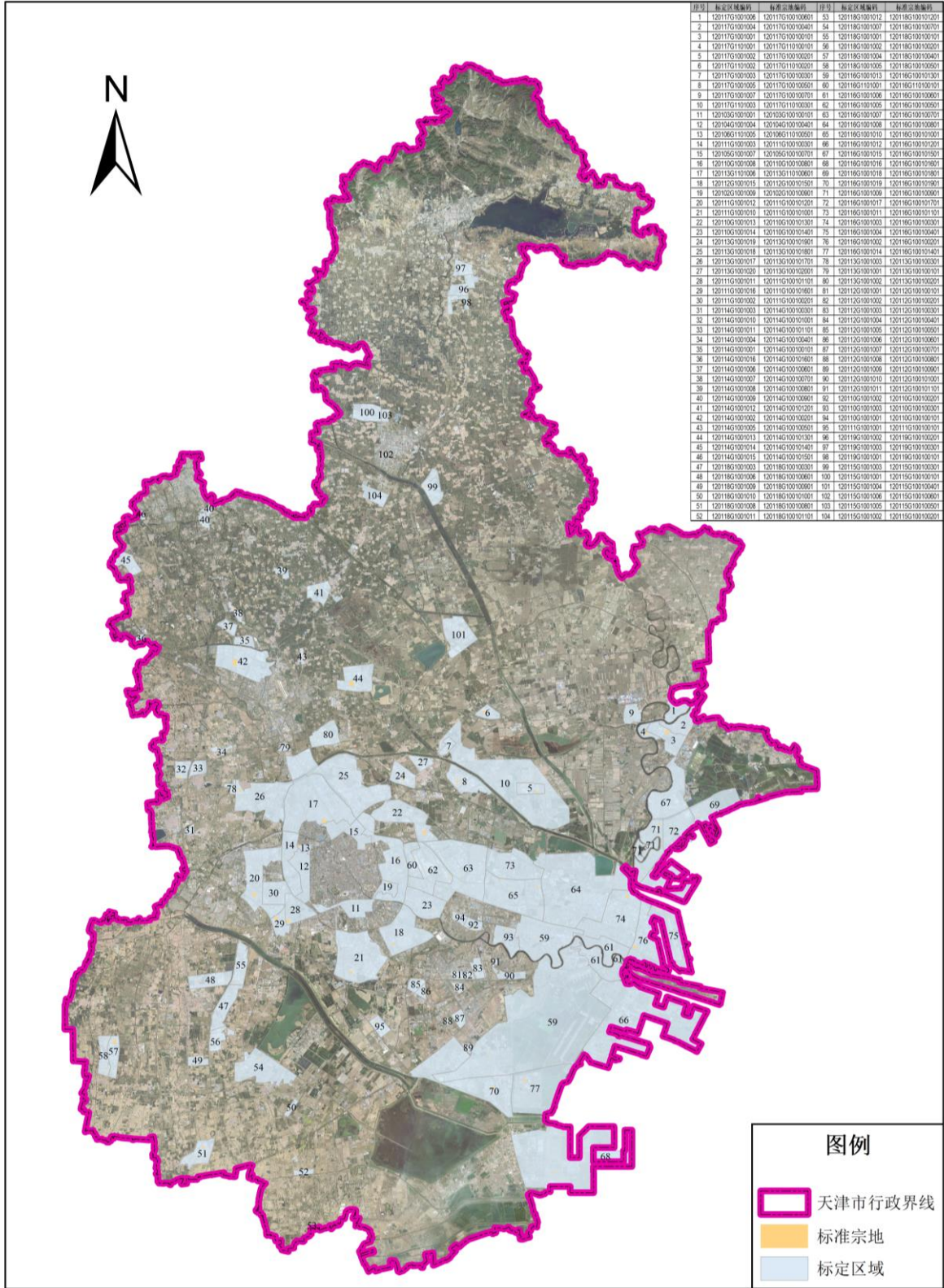
天津市商业用地标准宗地与标定区域布设图



天津市商务金融用地标准宗地与标定区域布设图



天津市工业用地标准宗地与标定区域布设图



天津市公共服务项目用地标准宗地与标定区域布设图

